



# Premium Comb Binder

## Galaxy 500



Please read these instructions before use.

Lire ces instructions avant utilisation.

Lea estas instrucciones antes de usarlo.

Diese Anleitungen vor Gebrauch genau durchlesen.

Prima dell'uso, si raccomanda di leggere questo manuale di istruzioni.

Dese instructies voor gebruik lezen.

Läs dessa anvisningar innan du använder apparaten.

Læs venligst denne vejledning før anvendelse.

Lue nämä ohjeet ennen käyttöä.

Vennligst les nøye igjennom denne bruksanvisningen før bruk.

Przed użyciem proszę zapoznać się z tą instrukcją.

Перед началом эксплуатации обязательно прочтите данную инструкцию.

Παρακαλείσθε να διαβάσετε αυτές τις οδηγίες πριν χρησιμοποιήσετε το προϊόν.

Kullanmadan önce lütfen bu talimatları okuyun.

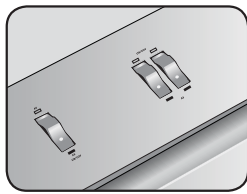
Před použitím si přečtěte tyto pokyny.

Pred použitím si prečítajte tieto pokyny.

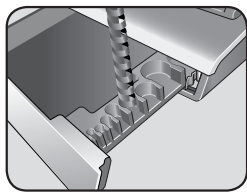
Kérjük, hogy használat előtt olvassa el az utasításokat!

Leia estas instruções antes da utilização.

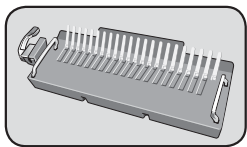
# ENGLISH



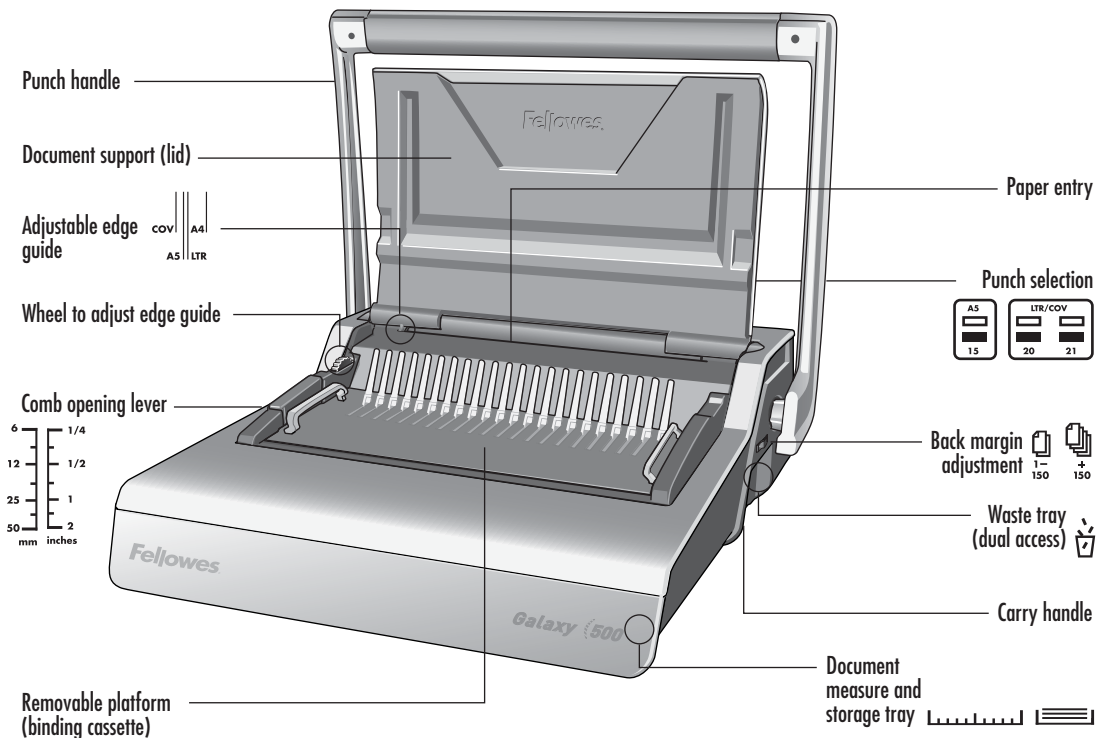
Punch select



Comb storage and Document measure



Removable platform (binding cassette)



## CAPABILITIES

### Punching Capacity

#### Paper sheets

70-80g / 20lb 25 sheet

#### Transparent Covers

100-200 micron / 4-8 mil 4 sheet

200+ micron / 8+ mil 3 sheet

#### Other Standard Covers

160-270g / 40-60lb 4 sheet

270+g / 60+ lb 3 sheet

### Binding Capacity

Max comb size 51mm

Max document (80g / 20lb) c. 500 sheet

### Technical Data

Paper dimensions A4, A5, US letter, US cover

Punching slots 21

Releasable dies 3 dies (15, 20, 21)

Adjustable back margin yes - 2 positions (min = 2.5mm, max = 4.5mm)

Slot pitch 14.28mm / 9/16"

Adjustable edge guide yes - rotary

Waste tray capacity c. 3000 sheets

Net weight 9.8 kg / 21.6 lb

Dimensions (LxDxH) 530 x 450 x 165mm / 20.9" x 17.7" x 6.5"

## IMPORTANT SAFETY INSTRUCTIONS — Read Before Using!



Please read before use. Please keep for future reference

### When punching;

- always ensure the machine is on a stable surface
- test punch scrap sheets and set the machine before punching final documents
- remove staples and other metal articles prior to punching
- never exceed the machines quoted performance

### When binding;





- the removable binding platform can be used away from the punch unit
- always ensure the removable binding platform is on a stable surface

Keep the machine away from heat and water sources.

Never attempt to open or otherwise repair the machine.

## COMB DIAMETER & DOCUMENT SIZES

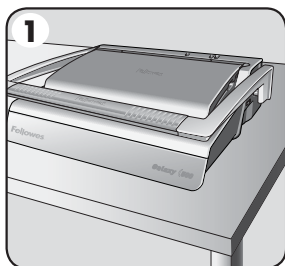
### Comb diameter sizes

			Set back margin
mm	inch	number of sheets	
6mm	1/4"	2-20	 1-150
8mm	5/16"	21-40	
10mm	3/8"	41-55	
12mm	1/2"	56-90	
16mm	5/8"	91-120	
18mm	11/16"	121-150	
22mm	7/8"	151-180	 +150
25mm	1"	181-200	
32mm	1 1/4"	201-240	
38mm	1 1/2"	241-340	
45mm	1 3/4"	341-410	
51mm	2"	411-500	

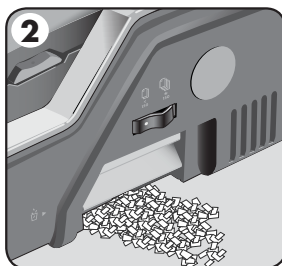
### Need Help?

Customer Service... [www.fellowes.com](http://www.fellowes.com)  
Let our experts help you with a solution.  
Always call Fellowes before contacting your  
place of purchase.

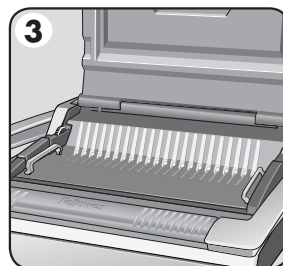
### SET UP



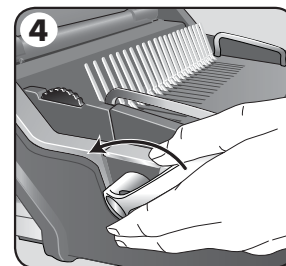
1. Ensure the machine is on a stable surface.



2. Check waste tray is empty and correctly fitted. The tray can be accessed from the left and right sides. The tray has a 'burst feature' that operates when the chip tray is 'over-full'.



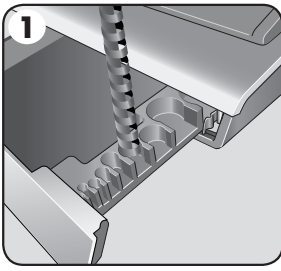
3. Ensure the binding platform is located correctly in the machine



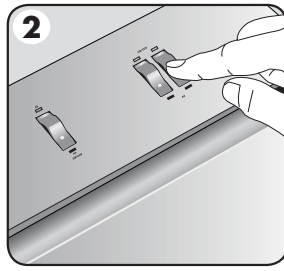
4. Ensure the comb-opening lever is pushed backwards.

# ENGLISH

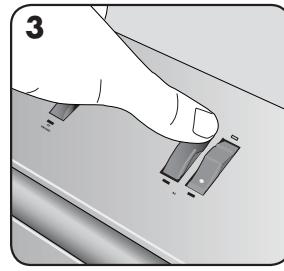
## STEPS TO BIND



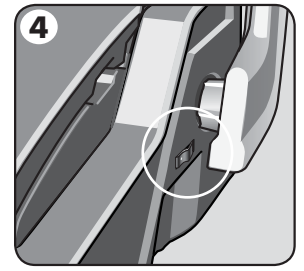
1. Select the correct comb diameter using the storage tray.



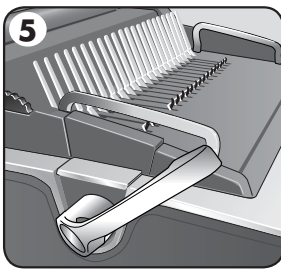
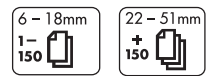
2. Select the correct punch profile for the sheet size. Select releasable dies as appropriate (holes 15, 20, 21).



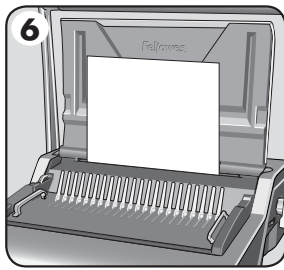
3. To cancel a punch, press the switch down at the back. Test punch a sheet.



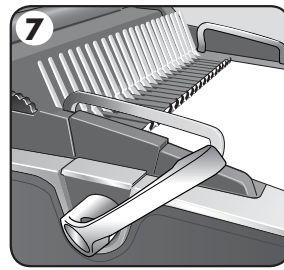
4. Select the correct back margin depth for number of sheets.



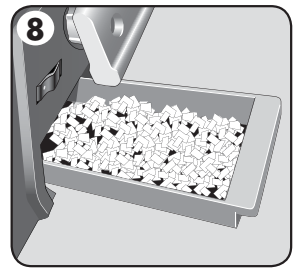
5. Insert the plastic comb into the opening mechanism. Pull comb-opening lever forward to open the comb.



6. Test punch scrap sheets to check edge guide setting.

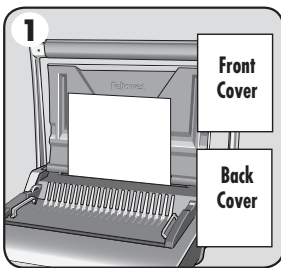


7. Load punched sheets directly onto the open comb.

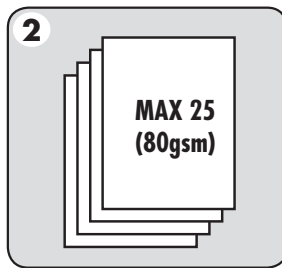


8. Empty waste tray regularly - ideally after each use.

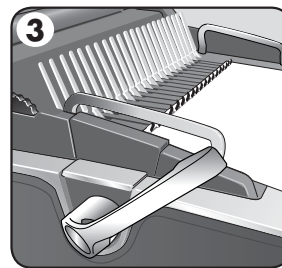
## DOCUMENT BINDING



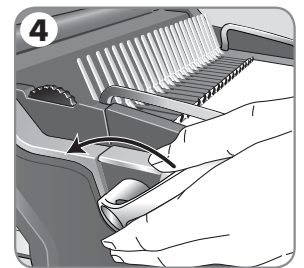
1. Punch front and back covers first.



2. Punch sheets in small batches that do not overload the machine or the user. **MAX 25 (80gsm)**



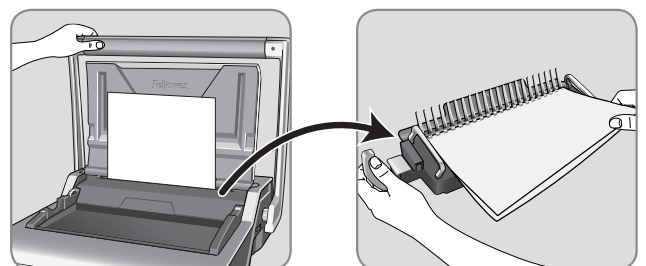
3. Load punched sheets directly onto the opened comb. Starting with the front of the document.



4. When all punched sheets are loaded onto the comb, push the comb lever backwards to close the comb and remove the bound document.

## REMOVABLE BINDING PLATFORM

Galaxy has a unique mobile binding platform. The platform can be lifted from the base and used on a stable surface to bind documents using the normal binding procedure and also allows different users to work together. When not in use, the platform should be stored safely in the punch machine.



## CORRECTING A BOUND DOCUMENT

Additional sheets may be included or removed at any time by opening and then closing the comb as previously described.

## REMOVAL OF WASTE CLIPPINGS

The waste tray is located under the machine and is accessed from each side. For best results empty the tray regularly. The tray should be emptied after every 50 operations to ensure no blockages occur.

## STORAGE

Lower the lid and punch handle. The Galaxy comb binder is designed to be stored horizontally on the desk.

## TROUBLESHOOTING

Problem	Cause	Solution
Punched holes are not central	Edge guide not set	Adjust edge guide until hole pattern is correct
Machine will not punch	Blockage	Check waste tray is empty. Check for blockage to paper entry
Punch holes are not parallel to edge	Debris is stuck below dies	Take stiff cardboard and slide into the paper entry. Move the cardboard sideways to release any stray clippings into the waste tray
Partial holes	Sheets not correctly aligned to punch pattern	Adjust edge guide and test punch scrap sheets until correct
Missing holes	Selectable dies are not selected to punch	Check the correct dies are selected to punch holes. To select a die, push selector switch down at the front
Sheets will not turn on the bound document	Back margin is too large for a smaller comb	Select the smaller margin depth for combs up to 18mm ( $11/16''$ ) in diameter (2-150 sheets) Select the larger margin depth for combs larger than 18mm ( $11/16''$ ) in diameter (151-500 sheets)
Damaged hole edges	Possibly overloading the machine	Punch plastic covers with paper sheets. Reduce number of sheets being punched
Waste tray leaks	Waste tray is not correctly inserted or 'burst feature' has activated	Check waste tray is empty and 'burst feature' is closed

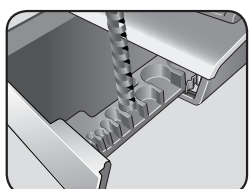
## WORLDWIDE WARRANTY

Fellowes warrants all parts of the binder to be free of defects in material and workmanship for 2 years from the date of purchase by the original consumer. If any part is found to be defective during warranty period, your sole and exclusive remedy will be repair or replacement, at Fellowes' option and expense, of the defective part. This warranty does not apply in cases of abuse, mishandling or unauthorised repair. Any implied warranty, including that of merchantability or fitness for particular purpose, is hereby limited in duration to the appropriate

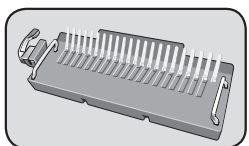
warranty period set forth above. In no event shall Fellowes be liable for any consequential damages attributable to this product. This warranty gives you specific legal rights. You may have other legal rights that vary from this warranty. The duration, terms and conditions of this warranty are valid worldwide, except where different limitations, restrictions or conditions may be required by local law. For more details or to obtain services under this warranty, please contact Fellowes or your dealer.



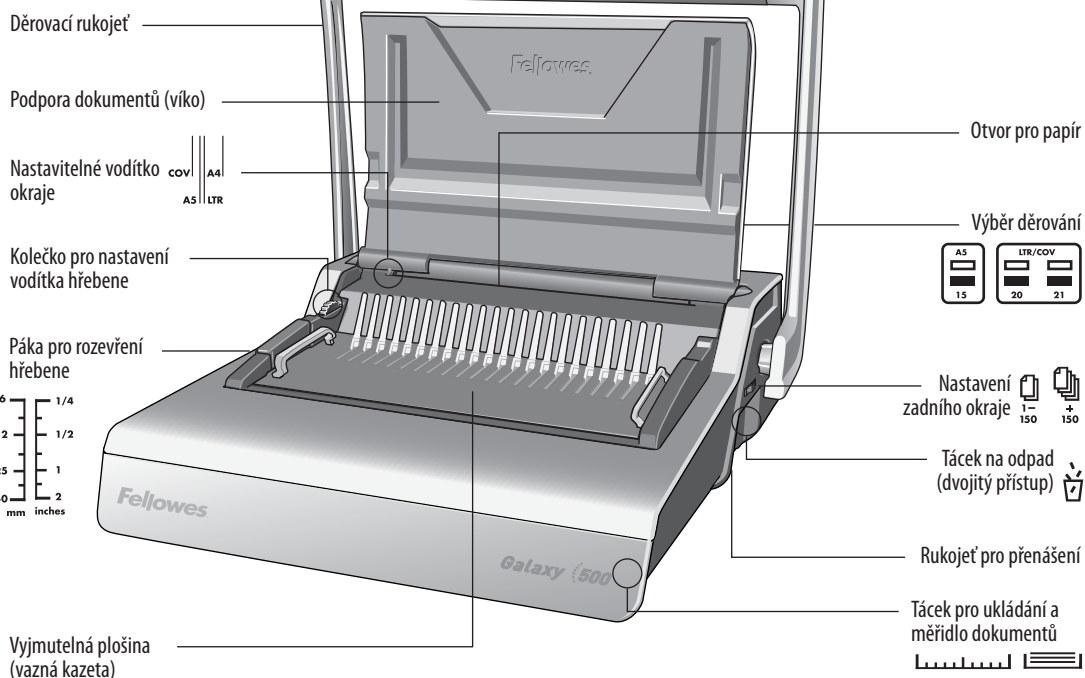
Výběr děrování



Uskladnění hřebene a měřidlo dokumentů



Vyjmutelná plošina (vazná kazeta)



## TECHNICKÉ ÚDAJE

### Kapacita děrování

#### Listy papíru

70-80 g 25 listů

#### Průhledné obálky

100-200 mikronů 4 listy

200 a více mikronů 3 listy

#### Jiné standardní obálky

160-270 g 4 listy

270 a více g 3 listy

### Kapacita vázání

Max. velikost hřebene 51 mm

Max dokument (80 g) ca. 500 listů

### Technické parametry

Rozměry papíru A4, A5, US letter, US cover

Děrovací otvory 21

Uvolnitelná razidla 3 razidla (15, 20, 21)

Nastavitelný zadní okraj ano - 2 pozice (min = 2,5 mm, max = 4,5 mm)

Odstup otvorů 14,28 mm

Nastavitelné vodítko okraje ano - otáčivé

Kapacita táčku na odpad ca. 3 000 listů

Čistá váha 9,8 kg

Rozměry (DxHxV) 530 x 450 x 165 mm

## DŮLEŽITÉ BEZPEČNOSTNÍ POKYNY — Přečtěte si před použitím!



**POZOR**

Přečtěte si prosím před použitím. Uchovejte pro budoucí využití

Při děrování;

- vždy zajistěte, aby byl stroj na stabilním podkladu
- ozkoušejte děrování na nepotřebných listech a stroj seřídte, než provedete děrování na finálních dokumentech
- před děrováním odstraňte sponky a další kovové materiály
- nikdy nepřekračujte uvedený výkon stroje

Při vázání;





- vyjmutelnou vaznou plošinu je možno použít mimo děrovací jednotku
- vždy zajistěte, aby vyjmutelná vazná plošina byla na stabilním povrchu

Udržujte stroj stranou od zdrojů tepla a vody.

Nikdy se nepokoušejte zařízení otevírat ani žádným způsobem opravovat.

## PRŮMĚR HŘEBENE A FORMÁTY DOKUMENTŮ

### Velikosti průměru hřebene

			Nastavení zadního okraje
mm	palce	počet listů	
6 mm	1/4"	2-20	 1-150
8 mm	5/16"	21-40	
10 mm	3/8"	41-55	
12 mm	1/2"	56-90	
16 mm	5/8"	91-120	
18 mm	1 1/16"	121-150	
22 mm	7/8"	151-180	 +150
25 mm	1"	181-200	
32 mm	1 1/4"	201-240	
38 mm	1 1/2"	241-340	
45 mm	1 3/4"	341-410	
51 mm	2"	411-500	

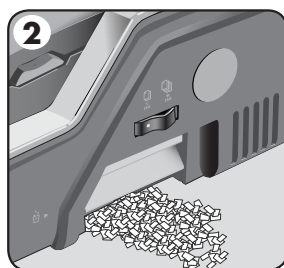
### Potřebujete pomoc?

Služba zákazníkům... [www.fellowes.com](http://www.fellowes.com)  
Dovolte našim odborníkům, aby vám pomohli.  
Než se obrátíte na místo, kde jste výrobek zakoupili,  
vždy nejprve zavolejte společnosti Fellowes.

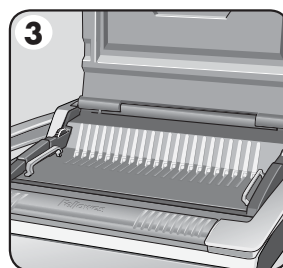
## INSTALACE



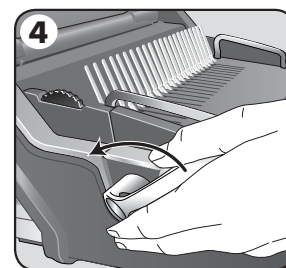
1. Zajistěte, aby byl stroj na stabilním podkladu.



2. Zkontrolujte, zda je prostor pro odpad prázdný a správně upevněný. Přístup k táčku je zleva i zprava. Táček má ‚vyhazovací funkci‘, která funguje, když je táček na čipy ‚přeplněný‘.

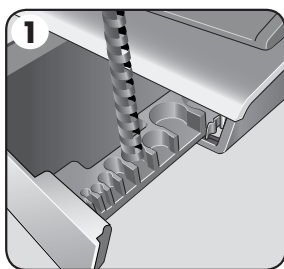


3. Zajistěte, aby vazná plošina byla správně umístěna ve stroji.

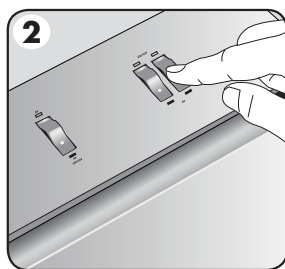


4. Zajistěte, aby páka pro otevírání hřebene byla zatlačena dozadu.

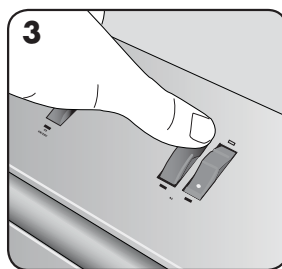
## KROKY PRO VÁZÁNÍ VÁZÁNÍ DOKUMENTU



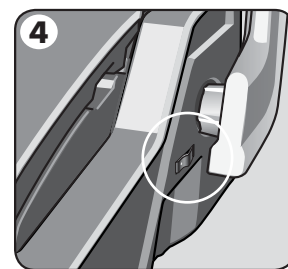
1. Zvolte správný průměr hřebene pomocí skladovacího táčku.



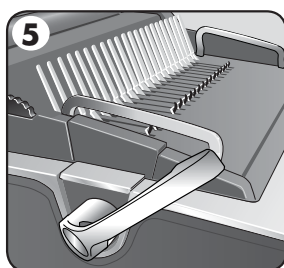
2. Zvolte správný profil děrování pro velikost listu. Zvolte podle potřeby uvolnitelná razidla (otvory 15, 20, 21).



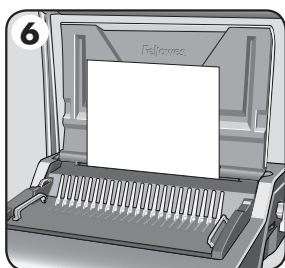
3. Pokud chcete zrušit děrování, stiskněte tlačítko vzadu. Otestuje děrování listu.



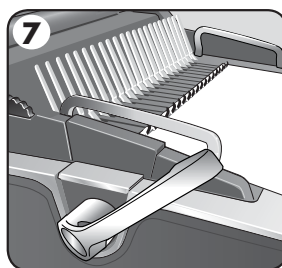
4. Zvolte správnou hloubku okraje pro počet listů.



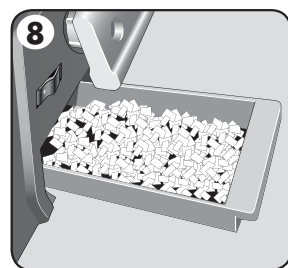
5. Zasuňte plastový hřeben do otevíracího mechanismu. Otevřete hřeben přitážením páky pro jeho otevírání dopředu.



6. Otestujte děrování na nepotřebných listech pro kontrolu nastavení vodítka okraje.

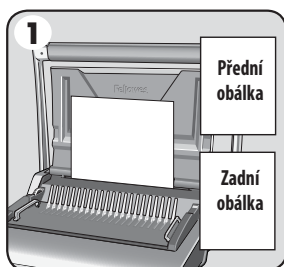


7. Děrované listy zavádějte přímo na rozevřený hřeben.

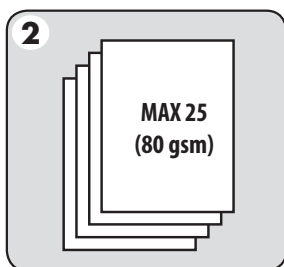


8. Vyprazdňujte pravidelně tác na odpad - ideálně po každém použití.

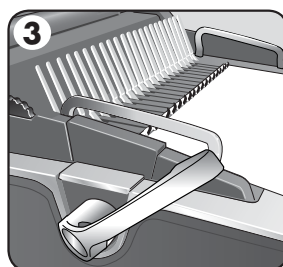
## VÁZÁNÍ DOKUMENTU



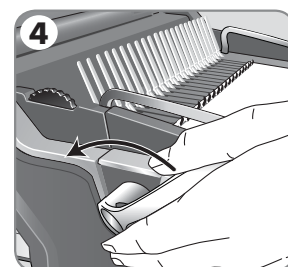
1. Nejprve děrujte přední a zadní obálku.



2. Listy děrujte po malých dávkách, jež nepřetěžují stroj ani uživatele.



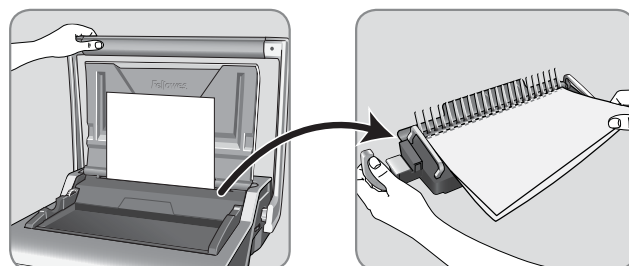
3. Děrované listy zavádějte přímo na rozevřený hřeben. Začněte přední částí dokumentu.



4. Když jsou na hřeben vloženy všechny listy, uzavřete hřeben zatlačením páky pro uzavření hřebene a vyjměte svázaný dokument.

## VYJMUTELNÁ VAZNÁ PLOŠINA

Galaxy má jedinečnou mobilní vaznou desku. Plošinu je možno zdvihnout ze základny a používat na stabilním povrchu k vázání dokumentů pomocí normálních vazných postupů a také umožňuje společnou práci různých uživatelů. Když se plošina nepoužívá, měla by být bezpečně uložena v děrovacím stroji.





## OPRAVA SVÁZANÉHO DOKUMENTU

Další listy lze kdykoli přidat nebo odebrat tak, že otevřete a pak zavřete hřeben dle předchozího popisu.

## ODSTRANĚNÍ ODPADNÍHO MATERIÁLU

Táček pro odpad je umístěn pod strojem a lze k němu přistoupit z pravé strany. Pro co nejlepší výsledek prostor pravidelně čistěte. Tento táček by se měl vyprázdnit po každých 50 operacích, aby se zabránilo ucpání.

## USKLADNĚNÍ

Sundejte víko a držadlo děrovače. Hřebenový vazač Galaxy je určen k vodorovnému skladování na stole.

## ODSTRAŇOVÁNÍ PORUCH

Problém	Příčina	Řešení
Vyražené otvory nejsou vystředěné	Vodítko okraje není nastaveno	Upravte vodítko okraje, dokud není vzorec otvorů správný
Stroj neděruje	Zablokování	Zkontrolujte, zda je táček na odpad prázdný. Zkontrolujte průchodnost vstupního otvoru pro papír
Děrované otvory nejsou rovnoběžné s okrajem	Odřezky uvízly pod výsekem	Zasuňte do vstupního otvoru pro papír pevný karton. Posuňte karton do strany tak, abyste uvolnili volné odřezky do táčku pro odpad
Částečné otvory	Listy nejsou správně zarovnaný na vzorec děrování	Upravte vodítko okraje a otestujte děrování na odpadním papíru, dokud není vzorec otvorů správný
Chybějící otvory	Volitelná razidla nejsou zvolená k děrování	Zkontrolujte, zda jsou zvolená správná razidla pro děrování otvorů. Pokud chcete zvolit razidlo, stiskněte tlačítko voliče v přední části
Listy nelze otáčet ve svázaném dokumentu	Zadní okraj je příliš velký pro menší hřeben	Zvolte menší hloubku odstupů pro hřebeny do průměru 18 mm (2- 150 listů). Zvolte větší hloubku odstup pro hřebeny o průměru větším než 18 mm (151-500 listů)
Poškozené okraje děrovaného otvoru	Pravděpodobné přetížení stroje	Plastové obaly děrujte s listy papíru. Snižte počet děrovaných listů
Únik odpadu z podnosu pro odpad	Prostor pro odpad není správně zasunutý nebo se aktivovala 'funkce vyhození'	Zkontrolujte, zda je táček na odpad prázdný a zda je 'funkce vyhození' uzavřena

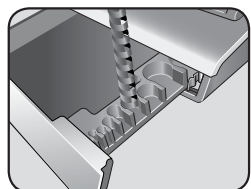
## CELOSVĚTOVÁ ZÁRUKA

Společnost Fellowes zaručuje, že všechny součásti vazače budou prosty vad materiálu a provedení po dobu 2 let od data nákupu prvním spotřebitelem. Pokud v průběhu záruční doby kterákoli část bude závadná, vaše jediná a vylučná forma nápravy bude oprava nebo výměna vadné části podle volby a na náklady společnosti Fellowes. Tato záruka neplatí v případě hrubého zacházení, nesprávného použití nebo nepovolené opravy. Jakákoli implikovaná záruka, včetně záruky prodejnosti nebo způsobilosti pro určitý účel, je tímto časově omezena na odpovídající výše

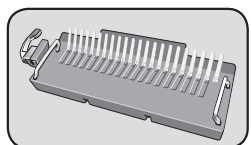
vedenou záruční lhůtu. V žádném případě nebude společnost Fellowes zodpovědná za eventuelní následné škody přisuzované tomuto produktu. Tato záruka vám přiznává specifická zákonná práva. Vedle těchto práv však mohou existovat ještě práva další či odlišná. Trvání, termíny a podmínky této záruky platí celosvětově, kromě případů, kde místní zákony ukládají různá omezení, restrikce nebo podmínky. Se žádostí o další podrobnosti nebo o servis v rámci této záruky se obraťte přímo na společnost Fellowes nebo svého prodejce.



Volba perforovania



Uloženie hrebeňa a mierka dokumentov



Snímateľná plošinka (viazacia kazeta)

Rúčka na dierovanie

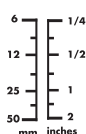
Podpera dokumentov (veko)

Nastaviteľné vodidlo okraja

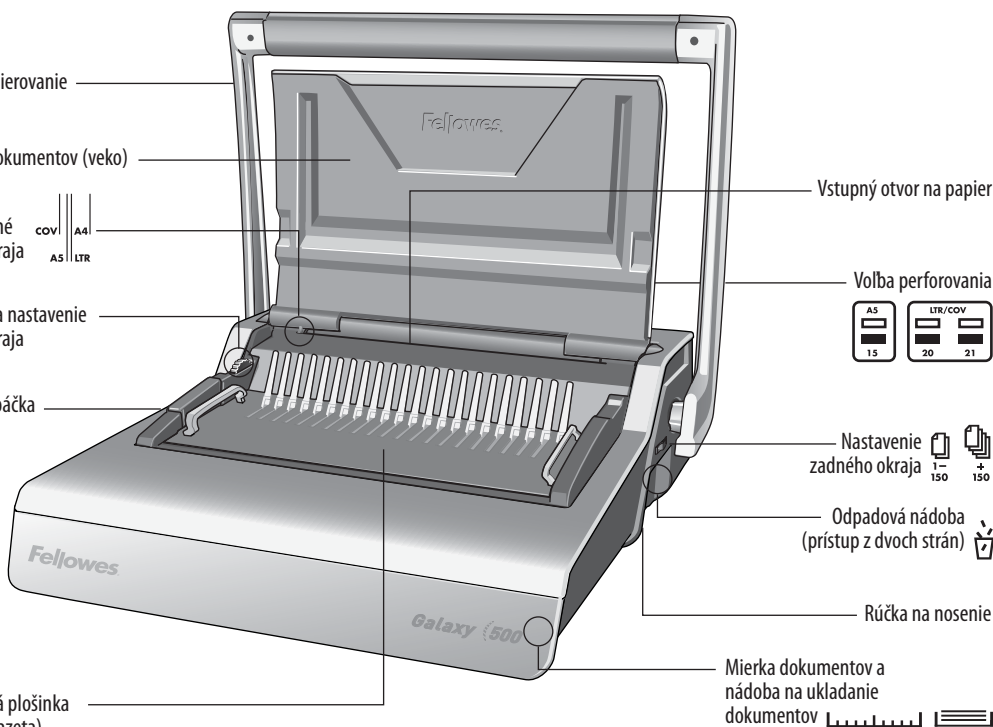


Koliesko na nastavenie vodidla okraja

Otváracia páčka hrebeňa



Snímateľná plošinka (viazacia kazeta)



Vstupný otvor na papier

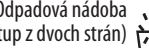
Volba perforovania



Nastavenie zadného okraja (prístup z dvoch strán)



Odpadová nádoba (prístup z dvoch strán)



Rúčka na nosenie

Mierka dokumentov a nádoba na ukladanie dokumentov

## SCHOPNOSTI

### Kapacita perforovania

#### Hárky papiera

70-80 g 25 hárkov

#### Priesvitné obaly

100-200 mikrónov / 4-8 mil 4 hárky

200+ mikrónov / 8+ mil 3 hárky

#### Iné štandardné obaly

160-270 g 4 hárky

270+ g 3 hárky

### Kapacita viazania

Max. veľkosť hrebeňa 51 mm

Maximálny počet dokumentov (80 g) 500 hárkov

### Technické údaje

Rozmery papiera A4, A5, US letter, US cover

Perforované otvory 21

Uvolnitelne razidlá 3 razidlá (15, 20, 21)

Nastaviteľný zadný okraj áno - 2 polohy (min = 2,5 mm, max = 4,5 mm)

Rozpon drážky 14,28 mm

Nastaviteľné vodítko okraja áno - otočné

Kapacita odpadovej nádoby ca. 3 000 hárkov

Čistá váha 9,8 kg

Rozmery (d x h x v) 530 x 450 x 165 mm

## DÔLEŽITÉ BEZPEČNOSTNÉ POKYNY — pred použitím si prečítajte!



**POZOR**

Pred použitím si prečítajte. Odložte si ich pre budúcnosť.

Pri perforovaní;

- vždy dbajte na to, aby zariadenie bolo na pevnom povrchu
- pred perforovaním konečných dokumentov najprv skúste perforovať nepotrebné hárky a podľa potreby nastavte zariadenie
- pred perforovaním odstráňte spinky a iné kovové predmety z dokumentov
- nikdy neprekračujte udávaný výkon zariadenia

Pri viazaní;





- snímateľná viazacia plošinka sa môže používať mimo perforovacej jednotky
- vždy skontrolujte, či je snímateľná viazacia plošinka umiestnená na stabilnom povrchu

Zariadenie udržiavajte mimo zdrojov tepla a vody.

Nikdy sa nepokúšajte otvoriť alebo inak opraviť toto zariadenie.

## PRIEMER HREBEŇA A VEĽKOŠT DOKUMENTOV

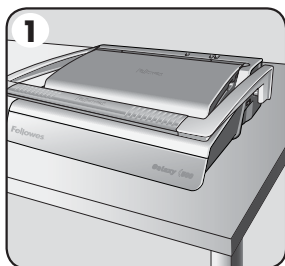
### Velkosti priemeru hrebeňa

			okraj odstavenia
mm	palcov	počet stránkov	
6 mm	1/4"	2-20	 1-150
8 mm	5/16"	21-40	
10 mm	3/8"	41-55	
12 mm	1/2"	56-90	
16 mm	5/8"	91-120	
18 mm	1 1/16"	121-150	
22 mm	7/8"	151-180	 +150
25 mm	1"	181-200	
32 mm	1 1/4"	201-240	
38 mm	1 1/2"	241-340	
45 mm	1 3/4"	341-410	
51 mm	2"	411-500	

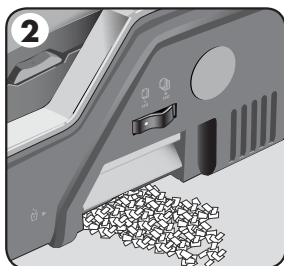
### Potrebujete pomoc?

Zákaznícky servis... [www.fellowes.com](http://www.fellowes.com)  
Nechajte našich odborníkov, aby vám pomohli s riešením. Vždy zavolajte najprv spoločnosti Fellowes, až potom kontaktujte predajcu.

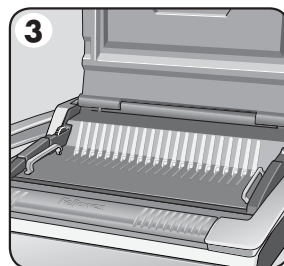
## PRÍPRAVA



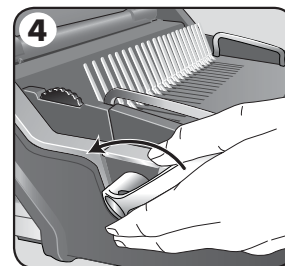
1. Skontrolujte, či je zariadenie na pevnom povrchu.



2. Skontrolujte, či je odpadová nádoba prázdna a správne založená. K nádobe je možné pristúpiť z ľavej aj z pravej strany. Táto nádoba je vybavená funkciou „vysypania“, ktorá sa spustí, keď je nádoba s ústrižkami papiera „preplnená“.

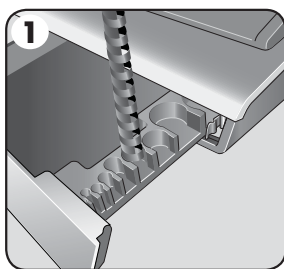


3. Skontrolujte, či je viazacia plošina umiestnená správne na zariadení.

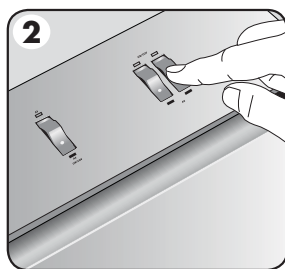


4. Skontrolujte, či je páčka otvorenia hrebeňa zatlačená dozadu.

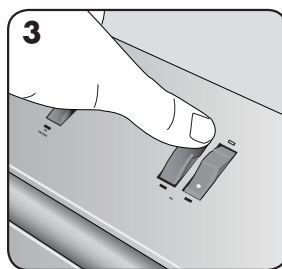
## KROKY PRE VIAZANIE VIAZANIE DOKUMENTU



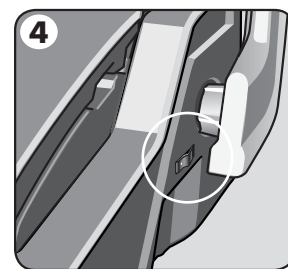
1. Pomocou zásobníka uloženia vyberte správny priemer hrebeňa.



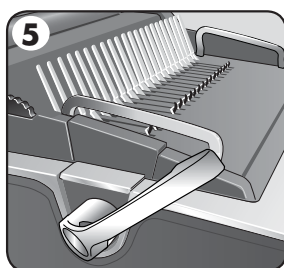
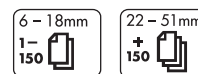
2. Zvoľte správny profil perforácie pre danú veľkosť hárku. Zvoľte vhodné uvoľniteľné razidlo (otvory 15, 20, 21).



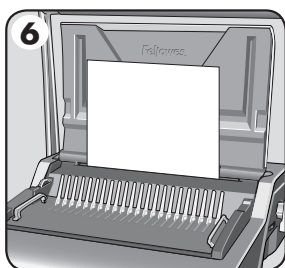
3. Keď chcete zrušiť perforovanie, zatlačte prepínač na zadnej strane. Skúšobne perforujte jeden hárkok.



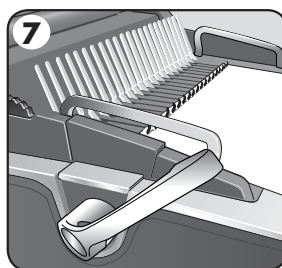
4. Zvoľte správnu hĺbku okraja pre daný počet hárkov.



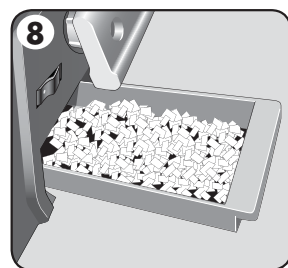
5. Vložte plastový hrebeň do otváracieho mechanizmu. Potiahnite páčku otvorenia hrebeňa dopredu, čím ho otvoríte.



6. Skúšobne perforujte nepotrebné hárky papiera na kontrolu nastavenia vodidla okraja.

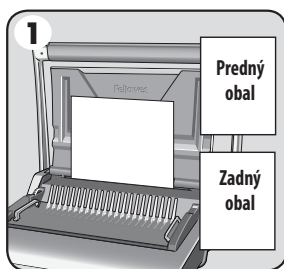


7. Vkladajte perforované hárky priamo na otvorený hrebeň.

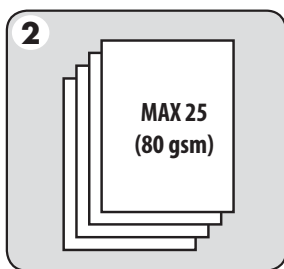


8. Vyprázdňujte odpadovú nádobu pravidelne - ideálne po každom použití.

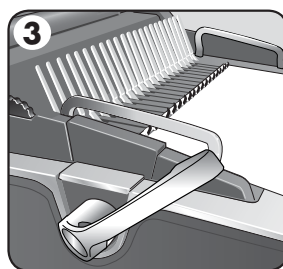
## VIAZANIE DOKUMENTU



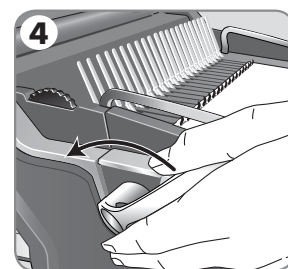
1. Najprv perforujte predný a zadný obal.



2. Hárky perforujte v malých dávkach, ktoré nepreťažujú zariadenie ani používateľa.



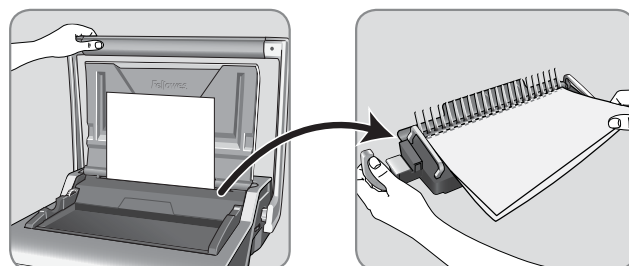
3. Vkladajte perforované hárky priamo na otvorený hrebeň. Začnite od začiatku dokumentu.



4. Po vložení všetkých perforovaných hárkov na hrebeň potlačte páčku hrebeňa dozadu, čím zavriete hrebeň a odstránite zviazaný dokument.

## ODSTRÁNITEĽNÁ VIAZACIA PLOŠINKA

Galaxy má jedinečnú mobilnú viazaciú plošinku. Túto plošinku je možné nadvihnúť zo základne a použiť ju na pevnom povrchu na viazanie dokumentov pomocou normálnej procedúry viazania. Umožňuje tiež spoluprácu viacerých užívateľov. Keď sa táto plošinka nepoužíva, je ju potrebné bezpečne uložiť v perforovacom zariadení.



## OPRAVA ZVIAZANÉHO DOKUMENTU

Kedykoľvek môžete pridať alebo odstrániť ďalšie hárky tak, že otvoríte a potom zavriete hrebeň podľa uvedeného postupu.

## ODSTRÁNENIE NADBYTOČNÝCH KÚSKOV PAPIERA

Odpadová nádoba sa nachádza pod zariadením a je prístupná z oboch strán. Odpadovú nádobu pravidelne vyprázdňujte. Nádobu je potrebné vyprázdniť po každých 50 operáciách, aby sa predišlo zablokovaniu.

## SKLADOVANIE

Zložte vrchnák a zatlačte rúčku. Hrebeňový viazač Galaxy je navrhnutý tak, aby sa mohol skladovať vodorovne na stole.

## ODSTRAŇOVANIE PORÚCH

Problém	Príčina	Riešenie
Perforované otvory nie sú v strede	Nie je nastavené vodidlo okraja	Upravte vodidlo okraja tak, aby vzorka otvorov bola správna
Zariadenie neperforuje	Upchanie	Skontrolujte, či je odpadová nádoba prázdna. Skontrolujte upchanie vstupného otvoru na vkladanie papiera
Perforované otvory nie sú súbežné s okrajom.	Pod otvormi sa zasekli úlomky	Vezmite hárok tvrdého papiera a zasuňte ho do vstupného otvoru na vkladanie papiera. Posúvajte tvrdý papier do bokov, aby sa uviaznuté kúsky papiera uvoľnili do odpadovej nádoby
Otvory nie sú celé	Hárky nie sú správne zarovnané na vzorke perforovania.	Upravte vodidlo okraja a otestujte perforovania na nepotrebných hárkoch papiera, kým na stavenie nie je správne
Chýbajúce otvory	Voliteľné razidlá nie sú zvolené pre perforáciu	Skontrolujte, či sú na perforáciu otvorov zvolené správne razidlá. Keď chcete zvoliť razidlo, stlačte vypínač voľby na prednej strane zariadenia
Hárky v zviazanom dokumente sa nepretáčajú	Zadný okraj je pre menší hrebeň príliš veľký	Zvoľte menšiu hĺbku okraja pre hrebene, ktorých priemer je maximálne 18 mm (2-150 hárkov). Zvoľte väčšiu hĺbku okraja pre hrebene, ktoré majú priemer väčší než 18 mm (151-500 hárkov)
Poškodené okraje dier	Možné preťaženie zariadenia	Plastové obaly perforujte spolu s hárkami papiera. Zmenšite počet perforovaných hárkov
Z odpadovej nádoby sa vysypávajú kúsky papiera	Odpadová nádoba nie je správne založená, alebo sa aktivovala funkcia „vysypania“	Skontrolujte, či je odpadová nádoba prázdna a funkcia „vysypania“ zatvorená

## CELOSVETOVÁ ZÁRUKA

Spoločnosť Fellowes dáva záruku na všetky časti tohto viazacieho zariadenia, že nemajú poruchu v materiáli a spracovaní na 2 roky od dátumu kúpy prvým zákazníkom. Ak sa nájde počas záručnej lehoty chybná časť, výhradné nápravné opatrenie bude oprava alebo výmena chýbajúcej časti na náklady spoločnosti Fellowes. Táto záruka neplatí v prípadoch nesprávneho použitia, zlého zaobchádzania alebo neoprávnenej opravy. Každá zahrnutá záruka vrátane predajnosti, alebo spôsobilosti pre určitý účel je týmto obmedzená na trvanie primeranej záručnej lehoty vysvetlenej

vyššie. Spoločnosť Fellowes nebude v žiadnom prípade zodpovedná za prípadné následné alebo vedľajšie škody prisudzované tomuto výrobku. Táto záruka vám dáva určité zákonné práva. Môžete mať iné zákonné práva, ktoré sa líšia od tejto záruky. Trvanie, termíny a podmienky tejto záruky platia celosvetovo, okrem prípadov, kde miestne zákony ukládajú rôzne obmedzenia, reštrikcie alebo podmienky. So žiadosťou o ďalšie informácie alebo záručný servis sa obráťte na spoločnosť Fellowes alebo vášho predajcu.



## Useful Phone Numbers

### Help Line

Australia	+ 1-800-33-11-77
Canada	+ 1-800-665-4339
Europe	00-800-1810-1810

México	+ 1-800-234-1185
United States	+ 1-800-955-0959

### Fellowes

Australia	+ 61-3-8336-9700
Benelux	+ 31-(0)-76-523-2090
Canada	+ 1-905-475-6320
Deutschland	+ 49-(0)-5131-49770
España	+ 34-91-748-05-01
France	+ 33-(0)-1-30-06-86-80
Italia	+ 39-071-730041

Japan	+ 81-(0)-3-5496-2401
Korea	+ 82-2-3462-2884
Malaysia	+ 60-(0)-35122-1231
Polska	+ 48-(0)-22-771-47-40
Singapore	+ 65-6221-3811
United Kingdom	+ 44-(0)-1302-836836
United States	+ 1-630-893-1600



1789 Norwood Avenue, Itasca, Illinois 60143-1095 • USA • 630-893-1600

[fellowes.com](http://fellowes.com)

Australia  
Benelux

Canada  
China

Deutschland  
España

France  
Italia

Japan  
Korea

Polska  
Singapore

United Kingdom  
United States