

Declaration of Conformity

Fellowes Manufacturing Company
Yorkshire Way, West Moor Park
Doncaster, South Yorkshire, DN3 3FB, England
declares that the product
Model P-33

conforms with the requirements of the Restriction of Hazardous Substances Directive (2002/95/EC), the Low Voltage Directive (2006/95/EC), and the Electromagnetic Compatibility Directive (2004/108/EC) and the following harmonized European Norms (EN Standards) and IEC Standards.

Safety: EN 60950-1/A11:2009

EMC: EN 55014-1:2006
EN 55014-2/A2:2008
EN 61000-3-2:2006
EN 61000-3-3:2008

Itasca, Illinois, USA
August 12, 2008

James Fellowes

James Fellowes

Help Line

Australia
Canada
México
United States

+ 1-800-33-11-77
+ 1-800-665-4339
+ 1-800-234-1185
+ 1-800-955-0959

Fellowes

Italia
Polska
España

+ 39-071-730041
+ 48-(22)-481-96-12
+ 34-91-748-05-01

www.fellowes.com

Fellowes 1789 Norwood Avenue, Itasca, Illinois 60143-1093 • USA • 630-893-1600

<http://www.fellowes.com>

Australia	Canada	Deutschland	France	Japan	Polska	United Kingdom
Beneux	China	España	Italia	Korea	Singapore	United States

© 2011 Fellowes, Inc. Part No. 405897



P-33

Lea estas instrucciones antes del uso.

Prima dell'uso, si raccomanda di leggere questo manuale di istruzioni.

Leia estas instruções antes da utilização.

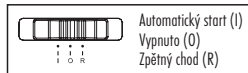
Przed użyciem proszę przeczytać instrukcje.

Hlava skartovacího stroje
Vstup pro papír
Ikona kapacity listů

Odpadní nádoba



Řídicí spínač



Viz níže uvedené bezpečnostní pokyny

INSTALACE

Pečlivě umístěte hlavu skartovače na odpadní nádobu.



Z bezpečnostních důvodů bude skartovací stroj fungovat pouze tehdy, pokud je jeho hlava správně nasazena na odpadní nádobě.

MOŽNOSTI

Skartuje: pouze papír

Nepoužívejte pro: souvislé/nekonečné formuláře, samolepicí štítky, průhledné fólie, noviny, karton, velké svorky na papír, laminátové nebo plastové materiály

Šíře řezu papíru:

Podélný řez 6 mm

Maximální hodnoty:

Listů současně (podélný řez) 8*
Šířka papíru 220 mm
Nepřetřžitý provoz 2 minuty
Doba chlazení 60 minut

*Papír o gramáži 70 g a formátu A4, při 230 - 240 V, 50 Hz, P-33 - 0,8 A.
Těžší papír, vlhkost nebo jiné než nominální napětí může snížit kapacitu.
Doporučená kapacita denního využití: 10 - 20 průchodů papíru.

DŮLEŽITÉ BEZPEČNOSTNÍ POKYNY – Přečtěte si před použitím!

⚠ UPOZORNĚNÍ



• Udržujte mimo dosah dětí a domácích zvířat. Nepoužívejte-li zařízení, vždy je odpojte od sítě. Udržujte ruce mimo vstupní otvor.



• Chraňte otvor zařízení před vstupem cizích předmětů – rukavic, bižuterie, oděvu, vlasů atd. Pokud se nějaký předmět dostane do horního otvoru, přepněte na Zpětný chod (R) k uvolnění předmětu.



• Nepoužívejte aerosoly, petrolejové či jiné hořlavé materiály na zařízení či v jeho blízkosti. K čištění zařízení nepoužívejte nádoby se stlačeným vzduchem.



• Nepoužívejte zařízení, pokud je poškozeno nebo je vadné. Neotevírejte hlavu skartovacího stroje. Zařízení neumísťujte blízko zdroje tepla nebo vody.



• Abyste zabránili zaseknutí papíru, vkládejte vždy maximálně 8 listů současně.

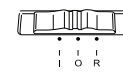
⚠ POZOR

- Uzemněná síťová zásuvka by se měla nacházet v blízkosti zařízení a musí být snadno přístupná.
- Stroj je určen pouze pro vnitřní použití.



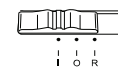
Nepřetřžitý provoz:
maximálně 2 minuty

POZNÁMKA: Po každém cyklu zařízení krátce pokračuje v provozu k úplnému uvolnění vstupního otvoru. V případě nepřetržitého provozu trvajících déle než 2 minuty zahájí zařízení automaticky přestávku v délce 60 minut umožňující jeho ochlazení.



Nastavte na Vypnuto (O) a připojte k síti

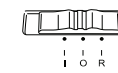
PAPÍR



Nastavte na Automatický start (I)



Vlažte papír do vstupního otvoru a pusťte

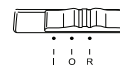


Nastavte na Vypnuto (O) a odpojte od sítě

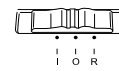
ŘEŠENÍ PROBLÉMŮ



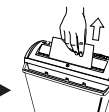
Zaseknutý papír: Nastavte na Vypnuto (O), zvedněte hlavu skartovacího stroje a vyprázdněte odpadní nádobu. Vraťte nádobu, zavřete dvířka a řiďte se příslušnými níže uvedenými pokyny.



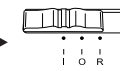
Nastavte na Zpětný chod (R) na 2-3 sekundy



Nastavte na Vypnuto (O) a odpojte od sítě



Opatrně vytáhněte nerozřezaný papír ze vstupního otvoru. Připojte k síti.



Nastavte na Automatické zapnutí (I)

Skartovač se nespustí:

Zkontrolujte, zda je spínač v poloze pro Automatické zapnutí (I).

Zkontrolujte, zda se v přístroji nezaseknul papír.

Vyprázdněte odpadní nádobu.

Počkejte 60 minut, až se motor stroje ochladí.

ZÁRUČNÍ PODMÍNKY

OMEZENÁ ZÁRUKA: Společnost Fellowes, Inc. ("Fellowes") zaručuje, že řezací ostří stroje budou prosta všech vad materiálu a provedení po dobu 2 let od data nákupu původním spotřebitelem. Společnost Fellowes zaručuje, že všechny ostatní součásti stroje budou prosta vad materiálu a provedení po dobu 2 let od data nákupu původním spotřebitelem. Pokud se v průběhu záruční doby kterákoliv část ukáže závadnou, vaše jediná a výlučná forma nápravy bude oprava nebo výměna vadné části podle volby a na náklady společnosti Fellowes.
Tato záruka neplatí v případě zneužití, nesprávného použití nebo nepovolené opravy.

JAKÁKOLI IMPLIKOVANÁ ZÁRUKA, VČETNĚ ZÁRUKY ZA PRODEJNOST NEBO VHODNOST PRO URČITÝ ÚČEL, JE TÍMTO ČASOVĚ OMEZENÁ NA VÝŠE UVEDENOU ZÁRUČNÍ DOBU. V žádném případě nebude společnost Fellowes zodpovědná za eventuelní následné nebo vedlejší škody přisuzované tomuto produktu. Tato záruka vám dává specifická práva. Trvání, termíny a podmínky této záruky platí celosvětově, kromě případů, kde místní zákony ukládají různá omezení, restrikce nebo podmínky. Se žádostí o další podrobnosti nebo o servis v rámci této záruky se obraťte přímo na nás nebo na prodejce.

Informace pro uživatele k likvidaci elektrických a elektronických zařízení (domácnosti)



Uvedený symbol na výrobku nebo v průvodní dokumentaci znamená, že použité elektrické nebo elektronické výrobky nesmí být likvidovány společně s komunálním odpadem. Za účelem správné likvidace výrobku jej odevzdejte na určených sběrných místech, kde budou přijata zdarma. Správnou likvidací tohoto produktu pomůžete zachovat cenné přírodní zdroje a napomáháte prevenci potenciálních negativních dopadů na životní prostředí a lidské zdraví, což by mohly být důsledky nesprávné likvidace odpadů. Další podrobnosti si vyžádejte od místního úřadu nebo nejbližšího sběrného místa. Při nesprávné likvidaci tohoto druhu odpadu mohou být v souladu s národními předpisy uděleny pokuty.

Informace pro uživatele k likvidaci elektrických a elektronických zařízení (firemní a podnikové použití)

Pro správnou likvidaci elektrických a elektronických zařízení si vyžádejte podrobné informace u Vašeho prodejce nebo dodavatele.

Informace pro uživatele k likvidaci elektrických a elektronických zařízení v ostatních zemích mimo Evropskou unii

Výše uvedený symbol je platný pouze v zemích Evropské unie. Pro správnou likvidaci elektrických a elektronických zařízení si vyžádejte podrobné informace u Vašich úřadů nebo prodejce zařízení.

Informácie pre užívateľov k likvidácii elektrických a elektronických zariadení (domácnosti)



Uvedený symbol na výrobku alebo v sprievodnej dokumentácii znamená, že použité elektrické alebo elektronické výrobky nesmú byť likvidované spoločne s komunálnym odpadom. Za účelom správnej likvidácie výrobku ho odovzdajte na určených zberných miestach, kde budú prijaté zdarma. Správnou likvidáciou tohto produktu pomôžete zachovať cenné prírodné zdroje a napomáhate prevencii potencionálnych negatívnych dopadov na životné prostredie a ľudské zdravie, čo by mohlo mať dôsledky nesprávnej likvidácie odpadov. Ďalšie podrobnosti si vyžiadajte od miestneho úradu alebo najbližšieho zberného miesta. Pri nesprávnej likvidácii tohto druhu odpadu môžu byť v súlade s národnými predpismi udelené pokuty.

Informácie pre užívateľov k likvidácii elektrických a elektronických zariadení (firemné a podnikové použitie)

Pre správnu likvidáciu elektrických a elektronických zariadení si vyžiadajte podrobné informácie u Vášho predajcu alebo dodávateľa.

Informácie pre užívateľov k likvidácii elektrických a elektronických zariadení v ostatných krajinách mimo Európskej únie

Vyššie uvedený symbol je platný len v krajinách Európskej únie. Pre správnu likvidáciu elektrických a elektronických zariadení si vyžiadajte podrobné informácie u Vašich úradov alebo predajcov zariadenia.