



POWERSHRED® 450Ms

THE WORLD'S **TOUGHEST** SHREDDERS™



Please read these instructions before use.
Do not discard: keep for future reference.

Lire ces instructions avant utilisation.
Ne pas jeter : conserver pour référence ultérieure.

Lea estas instrucciones antes de usarlo.
No las deseche: guárdelas para tenerlas como referencia.

Diese Anleitungen vor Gebrauch genau durchlesen.
Bitte nicht entsorgen: Zur späteren Bezugnahme aufheben.

Prima dell'uso, si raccomanda di leggere questo manuale di istruzioni.
Conservare il manuale per consultarlo secondo le necessità.

Deze instructies voor gebruik lezen.
Niet weggooien, maar bewaren om later te kunnen raadplegen.

Läs dessa anvisningar innan du använder apparaten.
Släng inte bort, behåll för framtida bruk.

Læs venligst denne vejledning før anvendelse.
Bør ikke bortskaffes. Behold for fremtidig henvisning.

Lue nämä ohjeet ennen käyttöä.
Älä hävittää: säilytä myöhempää käyttöä varten.

Vennligst les nøye igjennom denne bruksanvisningen før bruk.
Ikke kast den: Ta vare på den for senere referanse.

Przed użyciem proszę zapoznać się z tą instrukcją.
Nie wyrzucać - zachować jako źródło informacji na przyszłość

Перед началом эксплуатации обязательно прочтите данную инструкцию.
Не выбрасывайте данную инструкцию: сохраните ее для последующего использования.

Παρακαλείσθε να διαβάσετε αυτές τις οδηγίες πριν χρησιμοποιήσετε το προϊόν.
Μην τις απορρίψετε: κρατήστε τις για μελλοντική αναφορά.

Kullanmadan önce lütfen bu talimatları okuyun.
Atmayın: ileride başvurmak üzere saklayın.

Před použitím si přečtěte tyto pokyny.
Nelíkvídujte: uschovejte pro budoucí použití.

Pred použitím si prečítajte tieto pokyny.
Nezahadzujte: odložte pre budúce použitie.

Kérjük, hogy használat előtt olvassa el az utasításokat!
Az utasításokat ne dobja ki; tartsa meg referenciáanyagként való jövőbeni használatra.

Leia estas instruções antes da utilização.
Não as deite fora: conserve-as para consulta futura.

Fellowes

Quality Office Products Since 1917



KEY

- A. SafeSense® Technology
- B. CD entry
- C. See safety instructions
- D. Paper/card entry
- E. Pull-out bin
- F. Window
- G. Casters
- H. ON/OFF switch
 - 1. OFF
 - I 2. ON
- I. Control Panel and LEDs
 - 🔴 1. Overheat (red)
 - 🟡 2. SafeSense® indicator (yellow)
 - 🟢 3. ON/OFF (blue)
 - ⏪ 4. Reverse
 - ⏩ 5. Forward

CAPABILITIES

Will shred: Paper, credit cards, CD/DVDs and staples

Will not shred: Adhesive labels, continuous form paper, transparencies, newspaper, cardboard, laminates, paper clips, file folders, X-rays or plastic other than noted above

Paper/card shred size:

Micro-Cut 2mm x 8mm

CD shred size:

Strip-Cut 8mm

Maximum:

Sheets per pass 7*
 Cards/CDs per pass 1*
 Paper entry width 224mm
 CD entry width 124mm

*A4 (70g), paper at 220V-240V, 50/60 Hz, 1.7Amps; heavier paper, humidity or other than rated voltage may reduce capacity. Maximum recommended daily usage rates: 300 sheets per day; 25 credit cards; 5 CDs. 🖨️ 7 sheets per pass to avoid jams.

Fellowes SafeSense® shredders are designed to be operated in home and office environments ranging between 50 – 80 degrees Fahrenheit (10 – 26 degrees Celsius) and 40 – 80% relative humidity.

⚠️ WARNING: IMPORTANT SAFETY INSTRUCTIONS — Read Before Using!



- Operation, maintenance, and service requirements are covered in the instruction manual. Read the entire instruction manual before operating shredders.
- Keep away from children and pets. Keep hands away from paper entry. Always set to off or unplug when not in use.
- Keep foreign objects – gloves, jewelry, clothing, hair, etc. – away from shredder openings. If object enters top opening, switch to Reverse (⏪) to back out object.
- Never use aerosol products, petroleum based lubricants or other flammable products on or near shredder. Do not use canned air on shredder.
- Do not use if damaged or defective. Do not disassemble shredder. Do not place near or over heat source or water.
- This shredder has an ON/OFF Switch (H) that must be in the ON (I) position to operate shredder. In case of emergency, move switch to OFF (O) position. This action will stop shredder immediately.
- Avoid touching exposed cutting blades under shredder head.
- Shredder must be plugged into a properly grounded wall outlet or socket of the voltage and amperage designated on the label. The grounded outlet or socket must be installed near the equipment and easily accessible. Energy converters, transformers, or extension cords should not be used with this product.
- FIRE HAZARD – Do NOT shred greeting cards with sound chips or batteries.
- For indoor use only.
- Unplug shredder before cleaning or servicing.

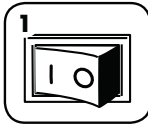
BASIC SHREDDING OPERATION



Continuous operation:
Up to 8-minutes maximum

NOTE: Shredder runs briefly after each pass to clear entry. Continuous operation beyond 8-minutes will trigger 15-minute cool down period.

PAPER / CARD OR CD



Plug in and turn ON (I)

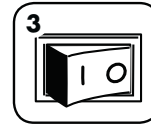


Feed paper/card straight into paper entry and release

or



Hold CD at edge, feed into center of entry and release



When finished shredding set to OFF (O)

ADVANCED PRODUCT FEATURES



SafeSense® Technology
Stops shredding immediately when hands touch the paper opening.



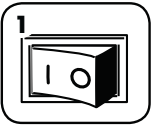
SilentShred™ Technology
Shreds without noisy disruptions



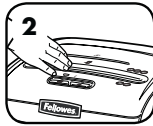
SAFESENSE® TECHNOLOGY

Stops shredding immediately when hands touch the paper opening.

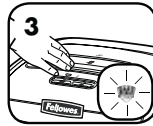
SET-UP AND TESTING



Turn the shredder ON (I) to activate SafeSense®



Touch test area and look for the SafeSense® indicator to illuminate



SafeSense® is active and working properly

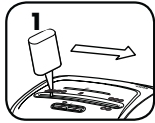
For more information about all of Fellowes Advanced Product Features go to www.fellowes.com

PRODUCT MAINTENANCE

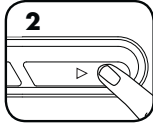
OILING SHREDDER

All micro-cut shredders require oil for peak performance. If not oiled, a machine may experience diminished sheet capacity, intrusive noise when shredding, and could ultimately stop running. To avoid these problems, we recommend you oil your shredder each time you empty your waste bin.

FOLLOW OILING PROCEDURE BELOW AND REPEAT TWICE



*Apply oil across entry



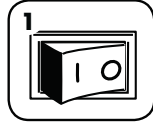
Press and hold forward (>) 2-3 seconds

CLEANING AUTO-START INFRARED SENSORS

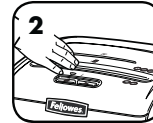
Paper detection sensors are designed for maintenance free operation. However, on rare occasions the sensors may become blocked by paper dust causing the motor to run even if there is no paper present.

(Note: two paper detection sensors are located in the center of the paper entry.)

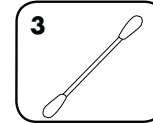
TO CLEAN THE SENSORS



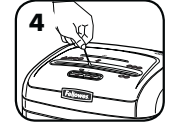
Turn OFF (O) and unplug shredder




Locate Auto-start infrared sensor



Dip cotton swab in rubbing alcohol



Using cotton swab, wipe away any contamination from the paper sensors

CAUTION *Only use a non-aerosol vegetable oil in long nozzle container such as Fellowes 35250 

Go to Support Section at www.fellowes.com or see back page of manual for useful telephone numbers.

TROUBLESHOOTING



Overheat Indicator: When the Overheat Indicator is illuminated, the shredder has exceeded its maximum operating temperature and needs to cool down. This indicator will remain illuminated and the shredder will not operate for the duration of the recovery time. See Basic Shredding Operation for more information about the continuous operation and recovery time for this shredder.



SafeSense® Indicator: If hands are too close to the paper entry, the SafeSense® indicator will illuminate and the shredder will stop shredding.



TLAČÍTKO

- A. Technologie SafeSense®
 B. Otvor pro CD disky
 C. Viz bezpečnostní pokyny
 D. Vstup pro papír/karty
 E. Vyjímatelná nádoba
 F. Průzor
 G. Kolečka
 H. Hlavní vypínač
 I. Řídicí panel a kontrolky LED
- 1. VYPNUTO
 | 2. ZAPNUTO
1. Přehřátí (červený)
 2. Kontrolka SafeSense® (žlutá)
 3. ZAPNUTO/VYPNUTO (modrý)
 4. Zpětný chod
 5. Posun vpřed

TECHNICKÉ ÚDAJE

Materiály vhodné ke skartování: papír, platební karty, disky CD/DVD a sešivací svorky

Materiály nevhodné ke skartování: samolepicí štítky, skládaný papír, průsvitné fólie, noviny, lepenka, laminátové fólie, kancelářské sponky, desky na papír, rentgenové snímky nebo plastové materiály kromě výše uvedených materiálů

Velikost papíru/karty pro skartování:

Mikrořez 2 mm x 8 mm

Skartovací velikost CD:

Rez na proužky 8 mm

Maximální hodnoty:

Počet listů skartovaných současně 7*
 Počet karet nebo disků CD skartovaných současně 1*
 Šířka otvoru pro papír 224 mm
 Šířka otvoru pro CD 124 mm

*Papír o gramáži 70 g a formátu A4, při 220 – 240 V, 50/60 Hz, 1,7 A; těžší papír, vlhkost nebo jiné než nominální napětí může kapacitu snížit. Maximální doporučené denní použití: 300 listů za den, 25 platebních karet; 5 disků CD. 7 listů současně, aby se předešlo uvíznutí.

Skartovače Fellowes SafeSense® jsou určeny k domácímu a kancelářskému použití v prostředí o teplotě 10 – 26 stupňů Celsia a relativní vlhkosti 40 – 80 %.

⚠ UPOZORNĚNÍ: DŮLEŽITÉ BEZPEČNOSTNÍ POKYNY – Přečtěte si před použitím!



- Informace o požadavcích na provoz, údržbu a servis naleznete v návodu k použití. Než začnete skartovač používat, přečtěte si celý návod k použití.
- Udržujte mimo dosah dětí a domácích zvířat. Nevkládejte ruce do otvoru pro papír. Nepoužívejte-li zařízení, vždy je vypněte nebo odpojte od sítě.
- Chraňte otvory zařízení před vstupem cizích předmětů, jakou jsou rukavice, bižuterie, oděvy, vlasy atd. Pokud se nějaký předmět dostane do horního otvoru, uvolněte předmět přepnutím na zpětný chod (←←).
- K čištění zařízení nebo v jeho blízkosti nepoužívejte aerosoly, ropné či jiné hořlavé materiály. K čištění skartovače nepoužívejte stlačený vzduch.
- Zařízení nepoužívejte, pokud je poškozené nebo vadné. Skartovač nerozebírejte. Zařízení neumistujte blízko zdroje tepla nebo vody.
- Tento skartovač je vybaven hlavním vypínačem (H), který musí být před uvedením skartovače do provozu v poloze ZAPNUTO (I). V případě nouze přepněte vypínač do polohy VYPNUTO (O). Tím se skartovač okamžitě zastaví.
- Nedotýkejte se ostří odkrytých nožů pod hlavou skartovače.
- Skartovač musí být zapojen do řádně uzemněné zásuvky s napětím a proudem určeným na typovém štítku. Uzemněná zásuvka musí být nainstalována poblíž zařízení a musí být snadno přístupná. S tímto výrobkem nepoužívejte měnič napětí, transformátory ani prodlužovací šňůry.
- NEBEZPEČÍ POŽÁRU – NEPOUŽÍVEJTE ke skartování blahopřání se zvukovými čipy nebo bateriemi.
- Určeno k použití pouze v interiéru.
- Před čištěním nebo servisem skartovač vypněte.

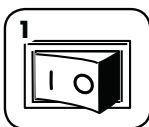
ZÁKLADNÍ PROVOZ SKARTOVAČE



Nepřetržitý provoz:
Maximálně 8 minut

POZNÁMKA: Po každém průchodu pokračuje zařízení krátce v provozu až do uvolnění otvoru. V případě nepřetržitého provozu trvajících déle než 8 minut se zařízení na 15 minut přepne do režimu ochlazování.

PAPÍR, KARTA NEBO DISK CD



Připojte zařízení a ZAPNĚTE (I) jej

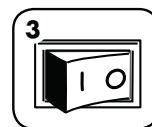


Zavedte papír/kartu do otvoru pro papír a pusťte jej

nebo



Držte CD za okraj, zavedte ji do středu otvoru a pusťte



Po dokončení skartace přepněte do polohy VYPNUTO (O)

POKROČILÉ FUNKCE VÝROBKU



Patentovaná technologie SafeSense®
Pokud se dotknete rukou otvoru pro papír, skartování se okamžitě zastaví.



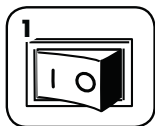
Technologie SilentShred™
Zajišťuje skartaci bez rušivých zvuků



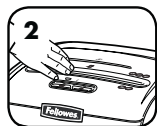
TECHNOLIE SAFESENSE®

Pokud se dotknete rukou otvoru pro papír, skartování se okamžitě zastaví.

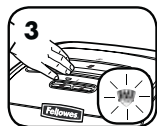
NASTAVENÍ A TESTOVÁNÍ



ZAPNUTÍM (I) skartovače aktivujete technologii SafeSense®



Dotkněte se testovací oblasti a vyčkejte na rozsvícení kontrolky funkce SafeSense®



Funkce SafeSense® je aktivní a funguje správně

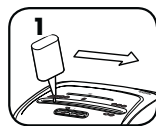
Další informace o všech pokročilých funkcích výrobků Fellowes naleznete na webu www.fellowes.com

ÚDRŽBA VÝROBKU

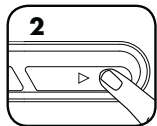
MAZÁNÍ SKARTOVAČE OLEJEM

Všechny skartovače s mikrořezem potřebují k dosažení špičkového výkonu mazání. Nemá-li skartovač naolejován, může mít sníženou kapacitu pro skartování listů, může při skartování vydávat nepříjemný hluk a nakonec může přestat fungovat. Chcete-li se těmto potížím vyhnout, doporučujeme skartovač namazat olejem po každém vyprázdnění nádoby na odpad.

DODRŽUJTE NÁSLEDUJÍCÍ POSTUP MAZÁNÍ A PŘEVEĎTE JEJ DVAKRÁT



*Naneste olej na vstupní otvor



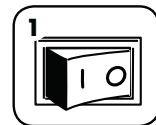
Stiskněte tlačítko posunu (▷) na 2 až 3 sekundy

ČIŠTĚNÍ INFRAČERVENÝCH SENZORŮ AUTOMATICKÉHO STARTU

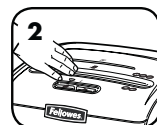
Senzory pro detekci papíru jsou navrženy pro provoz bez údržby. Výjimečně se však může stát, že se senzory zablokují prachem z papíru, takže se bude otáčet motor, i když ve skartovači nebude papír.

(Poznámka: Oba senzory pro detekci papíru se nacházejí uprostřed otvoru pro papír.)

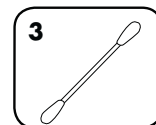
POSTUP ČIŠTĚNÍ SENZORŮ



VYPNĚTE (O) skartovač a odpojte jej ze zásuvky.



Zjistěte umístění infračerveného senzoru automatického startu



Namočte vatový tampon do čistého lihu



Vatovým tamponem setřete nečistoty ze senzorů pro detekci papíru

DŮLEŽITÉ UPOZORNĚNÍ

*Používejte pouze neaerosolový rostlinný olej v nádobce s dlouhou tryskou, např. Fellowes 35250



Navštivte oddíl podpory na webu (Support Section) www.fellowes.com nebo si prostudujte zadní stranu návodu. Naleznete zde užitečná telefonní čísla.

ODSTRAŇOVÁNÍ PORUCH



Kontrolka přehřátí: Pokud se rozsvítí kontrolka přehřátí, znamená to, že skartovač překročil maximální povolenou provozní teplotu a musí se zchladit. Po celou dobu regenerace zůstane tato kontrolka rozsvícena a skartovač nepracuje. Další informace o průběžném provozu a regenerační době skartovače naleznete v části Základní provoz skartovače.



Kontrolka funkce SafeSense®: Přiblížíte-li ruce příliš blízko k otvoru pro papír, rozsvítí se kontrolka funkce SafeSense® a skartovač zastaví skartování.



LEGENDA

- A. Technológia SafeSense®
 B. CD vstup
 C. Pozrite si bezpečnostné pokyny
 D. Vstup pre papier alebo karty
 E. Vytahovacia odpadová nádoba
 F. Okienko
 G. Kolieska
 H. Hlavný vypínač
 I. Ovládací panel a kontrolné svetielka LED
1. Prehriatie (červená farba)
 2. Kontrolné svetielko funkcie SafeSense® (žltá farba)
 3. ZAPNÚŤ/VYPNÚŤ (modrá)
 4. Spätný chod
 5. Chod vpred
- 1. VYPNUTÉ
 I 2. ZAPNUTÉ

MOŽNOSTI

Materiály vhodné na skartovanie: papier, platobné karty, disky CD alebo DVD a drôtené spony

Materiály nevhodné na skartovanie: samolepiace štítky, skladaný papier alebo papier v roliach, priesvitné fólie, noviny, kartón, laminátové fólie, kancelárske sponky, obaly na spisy, röntgenové snímky alebo plastové materiály okrem vyššie uvedených materiálov

Veľkosť fragmentov skartovaného papiera a kariet:


Mikrorez..... 2 mm x 8 mm

Veľkosť fragmentov skartovaného disku CD:

Rez na pružky..... 8 mm

Maximálne:

Počet súčasne skartovaných listov..... 7*
 Počet súčasne skartovaných kariet alebo diskov CD 1*
 Šírka vstupného otvoru na papier 224 mm
 Šírka otvoru na CD..... 124 mm

*Papier formátu A4 (70 g) pri 220 – 240 V, 50/60 Hz, 1,7 A; ťažší papier, vlhkosť alebo iné než menovité napätie môžu znížiť kapacitu. Maximálna denná prevádzková kapacita: 300 listov za deň, 25 platobných kariet; 5 diskov CD.  7 súčasne skartovaných listov, aby sa zabránilo zaseknutiam.

Skartovače Fellowes SafeSense® sú navrhnuté tak, aby fungovali v domácnosti a v kanceláriách pri teplotnom rozsahu od 10 do 26 stupňov Celzia a pri relatívnej vlhkosti 40 až 80 %.

UPOZORNENIE: DÔLEŽITÉ BEZPEČNOSTNÉ POKYNY – pred použitím si prečítajte!



- Požiadavky na prevádzku, údržbu a servis sú uvedené v návode na používanie. Pred použitím skartovača si prečítajte celý návod na používanie.
- Udržiavajte mimo dosahu detí a domácich zvierat. Nepribližujte ruky ku vstupnému otvoru na papier. Ak skartovač nepoužívate, vždy ho vypnite alebo odpojte.
- Cudzí predmety, ako sú rukavice, šperky, odevy alebo vlasy, musia byť ďaleko od vstupov skartovača. Ak sa nejaký predmet dostane do horného otvoru, uvoľnite ho prepnutím do režimu spätného chodu (K<<K).
- Nikdy nepoužívajte na skartovač ani v jeho blízkosti aerosóly, petrolejové mazivá ani iné horľavé materiály. Na čistenie skartovača nepoužívajte stlačený vzduch.
- Skartovač nepoužívajte, ak je poškodený alebo má poruchu. Skartovač nerozoberajte. Neumiestňujte skartovač vedľa zdrojov tepla alebo vody ani nad ne.

- Tento skartovač je vybavený hlavným vypínačom (H), ktorý musí byť pred uvedením skartovača do prevádzky v ZAPNUTEJ polohe (I). V núdzovom prípade prepnete vypínač do VYPNUTEJ polohy (O). Tým skartovač okamžite zastavíte.
- Nedotýkajte sa obnažených rezacích nožov pod hlavou skartovača.
- Skartovač musí byť pripojený do správne uzemnenej zásuvky v stene alebo zásuvky s napätím a prúdom uvedenými na štítku. Uzemnená zásuvka musí byť nainštalovaná v blízkosti zariadenia a ľahko prístupná. S týmto zariadením sa nesmú používať napäťové meniče, transformátory ani predlžovacie káble.
- NEBEZPEČENSTVO POŽIARU – NESKARTUJTE pohľadnice so zvukovými čipmi ani s batériami.
- Iba na použitie v interiéri.
- Pred čistením alebo servisom skartovač odpojte od prívodu elektrickej energie.

ZÁKLADNÉ SKARTOVANIE



Nepreerušená prevádzka:

Maximálne 8 minút

POZNÁMKA: Po každom priechode papiera zariadenie krátko pokračuje v prevádzke, kým sa neuvolní vstup. Nepreerušovaná prevádzka trvajúca dlhšie ako 8 minút spustí 15-minútový interval ochladzovania.

PAPIER, PLATOBNÁ KARTA ALEBO DISK CD



1 Pripojte a ZAPNITE zariadenie (I)

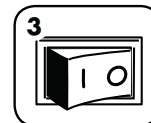


2 Zaveďte papier/kartu priamo do vstupu pre papier a uvoľnite

alebo



Držte CD za okraj, kartu zaveďte do stredu vstupného otvoru a pustite



3 Po dokončení skartovania prepnite hlavný vypínač do VYPNUTEJ polohy (O)

POKROČILÉ FUNKCIE VÝROBKU



Technológia SafeSense®

Zastaví prebiehajúce skartovanie, ak sa používateľ dotkne otvoru na papier.



Technológia SilentShred™

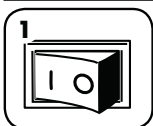
Má tichý chod



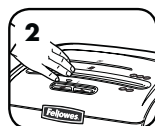
TECHNOLÓGIA SAFESENSE®

Zastaví prebiehajúce skartovanie, ak sa používateľ dotkne otvoru na papier.

NASTAVENIE A ODSKÚŠANIE



1 ZAPNUTÍM (I) skartovača aktivujete funkciu SafeSense®



2 Dotknite sa testovacej oblasti a skontrolujte, či sa rozsvietilo kontrolné svetielko funkcie SafeSense®



3 Funkcia SafeSense® je aktívna a funguje správne

Ďalšie informácie o všetkých pokročilých funkciách výrobkov Fellowes nájdete na webovej stránke www.fellowes.com

ÚDRŽBA ZARIADENIA

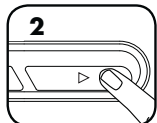
OLEJOVANIE SKARTOVAČA

Všetky skartovače s mikrozrezom vyžadujú pre maximálnu výkonnosť olej. Ak zariadenie nenaolejujete, môže sa znížiť jeho kapacita, zvýšiť hlučnosť pri skartovaní a napokon môže prestať fungovať. Ak sa chcete vyhnúť týmto problémom, odporúčame naolejovať skartovač po každom vyprázdnení odpadovej nádoby.

VYKONAJTE NASLEDUJÚCI POSTUP MAZANIA OLEJOM A ZOPAKUJTE HO DVAKRÁT



*Namažte vstup olejom



2 Stlačte tlačidlo chodu vpred (▷) na 2 až 3 sekundy.

UPOZORNENIE

*Používajte iba neaerosólový rastlinný olej v nádobke s dlhou dýzou, ako je napríklad Fellowes 35250 

Navštívte stránku podpory na lokalite (Support Section) www.fellowes.com alebo si pozrite zadnú stranu návodu na používanie. Nájdete tam užitočné telefónne čísla.

ODSTRANOVANIE PORÚCH



Kontrolné svetielko prehriatia: Keď sa rozsvieti kontrolné svetielko prehriatia, prekročila sa maximálna prevádzková teplota skartovača. Skartovač sa musí ochladiť. Počas ochladzovania zostane kontrolné svetielko svietiť a skartovač nebude pracovať. Ďalšie informácie o nepretržitej prevádzke a dobe ochladzovania tohto skartovača nájdete v časti Základné skartovanie.



Kontrolné svetielko funkcie SafeSense®: Ak priblížite ruky príliš blízko ku vstupnému otvoru na papier, rozsvieti sa kontrolné svetielko funkcie SafeSense® a skartovač zastaví skartovanie.

LIMITED PRODUCT WARRANTY

Limited Warranty: Fellowes, Inc. ("Fellowes") warrants the parts of the machine to be free of defects in material and workmanship and provides service and support for 2 years from the date of purchase by the original consumer. Fellowes warrants the cutting blades of the machine to be free from defects in material and workmanship for 5 years from the date of purchase by the original consumer. If any part is found to be defective during the warranty period, your sole and exclusive remedy will be repair or replacement, at Fellowes' option and expense, of the defective part. This warranty does not apply in cases of abuse, mishandling, failure to comply with product usage standards, shredder operation using an improper power supply (other than listed on the label), or unauthorized repair. Fellowes reserves the right to charge the consumers for any

Australia Residents Only:

Our goods come with guarantees that cannot be excluded under the Australian Consumer Law. You are entitled to a replacement or refund for a major failure and for compensation for any other reasonably foreseeable loss or damage. You are also entitled to have the goods repaired or replaced if the goods fail to be of acceptable quality and the failure does not amount to a major failure. The benefits under Fellowes' Warranty are in addition to other rights and remedies under a law in relation to the shredder.

GARANTIE LIMITÉE DU PRODUIT

Garantie limitée : Fellowes, Inc. (« Fellowes ») garantit les pièces de l'appareil contre tout vice de fabrication et de matériau et fournit entretien et assistance pendant une période de 2 ans à partir de la date d'achat par le consommateur initial. Fellowes garantit que les lames de coupe de l'appareil sont exemptes de tout vice provenant d'un défaut de matière ou de fabrication pendant une période de 5 ans à partir de la date de l'achat initial. Si une pièce s'avère défectueuse pendant la période de garantie, votre seul et unique recours sera la réparation ou le remplacement de la pièce défectueuse selon les modalités et aux frais de Fellowes. Cette garantie ne s'applique pas en cas d'abus, de manipulation incorrecte, de non-respect des normes d'utilisation du produit, d'utilisation du produit avec une alimentation électrique inadéquate (autre que celle indiquée sur l'étiquette) ou de réparation non autorisée. Fellowes se réserve le droit de facturer aux clients tous frais supplémentaires dans l'éventualité où Fellowes doit

fournir des pièces ou services en dehors du pays d'achat d'origine du destructeur, auprès d'un revendeur autorisé. TOUTE GARANTIE IMPLICITE, Y COMPRIS CELLE DE COMMERCIALISATION OU D'ADAPTATION À UN USAGE PARTICULIER, EST PAR LA PRÉSENTE LIMITÉE EN DURÉE À LA PÉRIODE DE GARANTIE APPROPRIÉE DÉFINIE CI-DESSUS. Fellowes ne pourra en aucun cas être tenu responsable de dommages indirects ou accessoires imputables à ce produit. Cette garantie vous donne des droits spécifiques. La durée, les conditions générales et les conditions de cette garantie sont valables dans le monde entier, excepté en cas de prescription, de restrictions ou de conditions exigibles par les lois locales. Pour plus de détails ou pour obtenir un service sous garantie, veuillez nous contacter ou vous adresser à votre revendeur.

GARANTÍA LIMITADA

Garantía limitada: Fellowes, Inc. ("Fellowes") garantiza que las piezas de la máquina no poseen defectos de material ni de mano de obra y proporciona servicio y soporte técnico durante 2 años a partir de la fecha en que el consumidor original haya adquirido el producto. Fellowes garantiza que las cuchillas cortantes de la máquina estarán libres de defectos de material y mano de obra durante 5 años a partir de la fecha en que el consumidor original haya adquirido el producto. Si se encuentra algún defecto en cualquiera de las piezas durante el periodo de garantía, la única y exclusiva solución será la reparación o el cambio de la pieza defectuosa, a criterio y cuenta de Fellowes. Esta garantía no será de aplicación en casos de uso excesivo, mal uso, incumplimiento de las condiciones de uso del producto, uso de la destructora con una fuente de energía inadecuada (distinta a la indicada en la etiqueta) o en casos de reparación no autorizada. Fellowes se reserva el derecho de cobrar al consumidor los costos adicionales incurridos por parte

de Fellowes al proveer piezas o servicios fuera del país donde la destructora se haya vendido inicialmente a través de un vendedor autorizado. CUALQUIER GARANTÍA IMPLÍCITA, INCLUIDA LA DE COMERCIALIZACIÓN O APTITUD PARA UN PROPÓSITO DETERMINADO, QUEDA LIMITADA POR LA PRESENTE EN SU DURACIÓN AL CORRESPONDIENTE PERIODO DE GARANTÍA ESTABLECIDO ANTERIORMENTE. En ningún caso Fellowes será responsable de ningún daño, directo o indirecto, que pueda atribuírsele a este producto. Esta garantía le confiere derechos legales específicos. La duración, los términos y las condiciones de esta garantía son válidos en todo el mundo, excepto en los lugares donde la legislación local exija limitaciones, restricciones o condiciones diferentes. Para obtener más detalles o recibir servicio conforme a esta garantía, comuníquese con nosotros o con su distribuidor.

BESCHRÄNKTE PRODUKTGARANTIE

Beschränkte Garantie: Fellowes, Inc. („Fellowes“) garantiert, dass die Geräteteile für einen Zeitraum von 2 Jahren ab Kaufdatum durch den Erstkäufer frei von Material- und Verarbeitungsfehlern sind. Fellowes garantiert, dass die Messer des Geräts für einen Zeitraum von 5 Jahren ab Kaufdatum durch den Erstkäufer frei von Material- und Verarbeitungsfehlern sind. Sollte sich ein Teil während der Garantiezeit als defekt erweisen, haben Sie nach Ermessen von Fellowes einzig und allein Anspruch auf kostenlose Reparatur oder kostenlosen Ersatz des defekten Teils. Diese Garantie schließt Missbrauch, unsachgemäße Handhabung, Nichteinhaltung von Produktnutzungsstandards, Aktenvernichterbetrieb mit einer falschen (einer anderen als auf dem Etikett angegebenen) Stromversorgung oder unbefugte Reparaturen aus. Fellowes behält sich das Recht vor, den Verbrauchern zusätzliche Kosten in Rechnung zu stellen, die für Fellowes

anfallen, um Teile oder Dienstleistungen außerhalb des Landes zur Verfügung zu stellen, in dem der Aktenvernichter ursprünglich von einem autorisierten Wiederverkäufer verkauft worden ist. ALLE STILLSCHWEIGENDEN GARANTIEEN, EINSCHLIESSLICH DIE DER MARKTGÄNGIGKEIT ODER EIGNUNG FÜR EINEN BESTIMMTEN ZWECK, WERDEN HIERMIT AUF DIE DAUER DER VORSTEHEND ANGEFÜHRTEN GARANTIEZEIT BESCHRÄNKT. Auf keinen Fall haftet Fellowes für eventuell im Zusammenhang mit diesem Produkt auftretende Neben- oder Folgeschäden. Diese Garantie gewährt Ihnen bestimmte Rechte. Dauer, Bedingungen und Konditionen dieser Garantie gelten weltweit, außer wenn lokale Gesetze andere Begrenzungen, Einschränkungen oder Konditionen vorschreiben. Um mehr Details zu erfahren oder Serviceleistungen im Rahmen dieser Garantie in Anspruch zu nehmen, wenden Sie sich bitte an uns oder Ihren Händler.

OMEZENÁ ZÁRUKA NA VÝROBEK

Omezená záruka: Společnost Fellowes, Inc. („Fellowes“) zaručuje, že součástky zařízení budou bez jakýchkoliv vad materiálu a provedení po dobu 2 let od data nákupu původním spotřebitelem a na stejnou dobu poskytují servis a technickou podporu. Fellowes zaručuje, že řezací ostří zařízení budou bez jakýchkoliv vad materiálu a provedení po dobu 5 let od data nákupu původním spotřebitelem. Pokud se v průběhu záruční doby ukáže jakákoliv část jako vadná, bude vaše jediná a výlučná forma nápravy oprava nebo výměna vadné části podle volby a na náklady společnosti Fellowes. Tato záruka se nevztahuje na případy zneužití zařízení, jeho chybného provozu, nedodržení norem pro jeho používání, provoz skartovacího zařízení s nesprávným napětím (jiným než je uvedeno na štítku) nebo neoprávněné opravy. Společnost Fellowes si vyhrazuje právo účtovat zákazníkům dodatečné

náklady spojené s dodávkou náhradních dílů nebo servisu mimo zemi, v níž autorizovaný prodejce původně zařízení prodal. JAKÁKOLI PŘEDPOKLÁDANÁ ZÁRUKA, VČETNĚ ZÁRUKY PRODEJNOSTI NEBO VHODNOSTI PRO URČITÝ ÚČEL, JE TÍMTO ČASOVĚ OMEZENÁ NA VÝŠE UVEDENOU ZÁRUČNÍ DOBU. V žádném případě není společnost Fellowes odpovědná za případné následné nebo náhodné škody přisuzované tomuto produktu. Tato záruka vám přiznává určená zákonná práva. Doba trvání, náležitosti a podmínky týkající se této záruky platí celosvětově, kromě případů, kde místní zákony ukládají odlišná omezení, výhrady nebo podmínky. Se žádostí o další podrobnosti nebo o servis v rámci této záruky se obraťte přímo na nás nebo na svého prodejce.

OBMEDZENÁ ZÁRUKA NA VÝROBK

Obmedzená záruka: Spoločnosť Fellowes, Inc. („Fellowes“) zaručuje, že diely zariadenia budú bez akýchkoľvek chýb materiálu a spracovania a poskytujú servis a podporu po dobu 2 rokov od dátumu zakúpenia pôvodným spotrebiteľom. Spoločnosť Fellowes zaručuje, že rezacie nože zariadenia budú bez chýb materiálu a spracovania po dobu 5 rokov od dátumu zakúpenia prvým spotrebiteľom. Ak sa počas záručnej lehoty zistí akýkoľvek chybný diel, bude vaším jediným a výhradným nápravným opatrením oprava alebo výmena chybného dielu podľa uváženia spoločnosti Fellowes a na jej náklady. Táto záruka neplatí v prípadoch nesprávneho použitia, nesprávnej manipulácie, nedodržania noriem používania výrobku, prevádzky skartovača použitím nesprávneho zdroja napájania (iného než uvedeného na štítku) alebo neoprávnenej opravy. Spoločnosť Fellowes si vyhrazuje právo

účtovať spotrebiteľom všetky ďalšie náklady, ktoré jej vzniknú v súvislosti s poskytnutím náhradných dielov alebo servisu mimo krajiny pôvodného predaja skartovača autorizovaným predajcom. KAŽDÁ VYPLÝVAJÚCA ZÁRUKA VRÁTANE ZÁRUKY PREDAJNOSTI ALEBO SPÔSOBILOSTI PRE URČITÝ ÚČEL JE TÍMTO OBMEDZENÁ NA TRVANIE PRIMERANEJ ZÁRUČNEJ LEHOTY VYSVETLENEJ TUPREDTÝM. Spoločnosť Fellowes nebude v žiadnom prípade zodpovedná za prípadné následné ani náhodné škody prisudzované tomuto výrobku. Táto záruka vám poskytuje určité zákonné práva. Trvanie, ustanovenia a podmienky tejto záruky platia celosvetovo okrem prípadov, kedy miestne zákony môžu vyžadovať rôzne lehoty, obmedzenia alebo podmienky. So žiadosťou o ďalšie podrobnosti alebo o servis v rámci tejto záruky sa obráťte priamo na svojho predajcu alebo na nás.

A KÉSZÜLÉKRE VONATKOZÓ KORLÁTOZOTT JÓTÁLLÁS

Korlátozott jótállás: A Fellowes, Inc. („Fellowes“) garantálja, hogy a gép alkatrészeiben nincs semmilyen anyaghiba és gyártási hiba, és a vállalat az eredeti vásárlás dátumától számított 2 évig szervizt és támogatást biztosít. A Fellowes az eredeti vásárlás dátumától számított 5 évig garantálja, hogy a gép késeiben nincsen semmilyen anyaghiba és gyártási hiba. Ha a jótállási időszak alatt bármely alkatrész meghibásodik, az Ön egyedüli és kizárólagos jogorvoslata a hibás alkatrész javítására vagy cseréjére korlátozódik a Fellowes belátása szerint és az ő költségére. Ez a jótállás nem érvényes rossz kezelés, megrongálás, a termék normál használatának be nem tartása, az iratmegsemmisítő nem megfelelő tápellátással történő (a címkén lévő értéktől eltérő) használata, illetve illetéktelen javítás esetén. A Fellowes fenntartja a jogot, hogy számlát állítson ki a vásárlónak a Fellowes-nál felmerült kiegészítő költségekért, ha az alkatrészeket és a javítást az

értékesítés eredeti országától eltérő országban kell biztosítani. A FORGALOMBA HOZHATÓSÁGRA, ILLETVE AZ ADOTT CÉLRA VALÓ ALKALMASSÁGRA VONATKOZÓ RÁUTALÓ MAGATARTÁSSAL VÁLLALT JÓTÁLLÁS A FENT MEGÁLLAPÍTOTT JÓTÁLLÁSI IDŐSZAK IDŐTARTAMÁRA KORLÁTOZÓDIK. A Fellowes semmilyen körülmények között nem tartozik felelősséggel a készülékkel összefüggésbe hozható következményként vagy véletlenszerűen kialakuló károkért. Ez a jótállás bizonyos jogokat biztosít Önnek. A jótállás időtartama és feltételei az egész világon érvényesek, azokat a helyeket kivéve, ahol a helyi törvények különböző korlátozásokat, megszorításokat vagy feltételeket tesznek szükségessé. A részletekért, illetve a jótállás alá eső szerviz igénybe vételéért lépjen kapcsolatba velünk vagy a viszonteladójával.

GARANTIA LIMITADA DE PRODUTO

Garantia limitada: A Fellowes, Inc. („Fellowes“) garante as peças do equipamento contra quaisquer defeitos de material e mão-de-obra durante um período de dois anos a contar da data de compra pelo consumidor original. A Fellowes garante que as lâminas de corte da máquina estão isentas de quaisquer defeitos de material e mão-de-obra durante um período de 5 anos a contar da data de compra pelo consumidor original. Se encontrar um defeito em qualquer peça durante o período de garantia, o seu único e exclusivo recurso será a reparação ou a substituição, mediante o critério e a expensas da Fellowes, da peça com defeito. Esta garantia não se aplica em casos de utilização abusiva, manuseio inadequado, descumprimento das normas de utilização do produto, utilização da fragmentadora com fonte de alimentação inadequada (outra que não a indicada na etiqueta) ou reparos não autorizados. A Fellowes detém o direito

de cobrar dos consumidores quaisquer custos adicionais incorridos para o fornecimento de peças ou de serviços fora do país onde a fragmentadora foi originalmente vendida por um revendedor autorizado. QUALQUER GARANTIA IMPLÍCITA, INCLUINDO DE COMERCIALIZAÇÃO OU DE ADEQUAÇÃO PARA UMA FINALIDADE EM PARTICULAR, É AQUI LIMITADA AO PERÍODO DE GARANTIA APROPRIADO, CONFORME ANTERIORMENTE ESTABELECIDO. Em caso algum poderá a Fellowes ser responsabilizada por quaisquer danos secundários ou acidentais imputáveis a este produto. Esta garantia concede-lhe direitos legais específicos. A duração e os termos e condições desta garantia são válidos a nível mundial, salvo em caso de imposição de limitações, restrições ou condições diferentes pelas leis locais. Para obter mais pormenores ou receber assistência nos termos desta garantia, contate-nos diretamente ou consulte o seu representante autorizado.

W.E.E.E.

English

This product is classified as Electrical and Electronic Equipment. Should the time come for you to dispose of this product please ensure that you do so in accordance with the European Waste of Electrical and Electronic Equipment (WEEE) Directive and in compliance with local laws relating to this directive.

For more information on the WEEE Directive please visit www.fellowesinternational.com/WEEE

French

Ce produit est classé dans la catégorie « Équipement électrique et électronique ». Lorsque vous déciderez de vous en débarrasser, assurez-vous d'être en parfaite conformité avec la directive européenne relative à la gestion des déchets d'équipements électriques et électroniques (DEEE), et avec les lois de votre pays liées à cette directive.

Pour obtenir des plus amples informations sur cette directive, rendez-vous sur www.fellowesinternational.com/WEEE

Spanish

Se clasifica este producto como Equipamiento Eléctrico y Electrónico. Si llegase el momento de deshacerse de este producto, asegúrese que lo hace cumpliendo la Directiva Europea sobre Residuos de Equipamiento Eléctrico y Electrónico (Waste of Electrical and Electronic Equipment, WEEE) y las leyes locales relacionadas con esta directiva.

Para más información acerca de la Directiva WEEE, visite www.fellowesinternational.com/WEEE

German

Dieses Produkt ist als Elektro- und Elektronikgerät klassifiziert. Wenn Sie dieses Gerät eines Tages entsorgen müssen, stellen Sie bitte sicher, dass Sie dies gemäß der Europäischen Richtlinie zu Sammlung und Recycling von Elektro- und Elektronikgeräten (WEEE) und in Übereinstimmung mit der lokalen Gesetzgebung in bezug auf diese Richtlinie tun.

Mehr Informationen zur WEEE-Richtlinie finden Sie unter: www.fellowesinternational.com/WEEE

Italian

Questo prodotto è classificato come Dispositivo Elettrico ed Elettronico. Al momento dello smaltimento di questo prodotto, effettuarlo in conformità alla Direttiva Europea sullo Smaltimento dei Dispositivi Elettrici ed Elettronici (WEEE) e alle leggi locali ad essa correlate.

Per ulteriori informazioni sulla Direttiva WEEE, consultare il sito www.fellowesinternational.com/WEEE

Dutch

Dit product is geclassificeerd als een elektrisch en elektronisch apparaat. Indien u besluit zich te ontdoen van dit product, zorg dan a.u.b. dat dit gebeurt in overeenstemming met de Europese richtlijn inzake afval van elektrische en elektronische apparaten (AEEA) en conform de lokale wetgeving met betrekking tot deze richtlijn.

Voor meer informatie over de AEEA-richtlijn kunt u terecht op www.fellowesinternational.com/WEEE

Swedish

Denna produkt är klassificerad som elektrisk och elektronisk utrustning. När det att dags att omhänderta produkten för avfallshantering se då till att detta utförs i enlighet med WEEE-direktivet om hantering av elektrisk och elektronisk utrustning och i enlighet med lokala bestämmelser relaterade till detta direktiv.

För mer information om WEEE-direktivet besök gärna www.fellowesinternational.com/WEEE

Danish

Denne produkt er klassificeret som elektrisk og elektronisk udstyr. Når tiden er inde til at bortskaffe dette produkt, bedes De sørge for at gøre dette i overensstemmelse med det Europæiske direktiv om affald af elektrisk og elektronisk udstyr (WEEE) og i henhold til de lokale love, der relaterer til dette direktiv.

For yderligere oplysninger om WEEE-direktivet bedes De besøge www.fellowesinternational.com/WEEE

Finnish

Tämä tuote luokitellaan sähkö- ja elektroniikkalaitteeksi. Kun tuote poistetaan käytöstä, se on hävitettävä sähkö- ja elektroniikkalaiteromusta annetun EY:n direktiivin (WEEE) ja direktiiviin liittyvän kansallisen lainsäädännön mukaisesti.

Lisätietoja WEEE-direktiivistä on osoitteessa www.fellowesinternational.com/WEEE

Norwegian

Dette produktet klassifiseres som elektrisk og elektronisk utstyr. Hvis du har tenkt å bortskaffe dette produktet, vennligst se til at du gjør dette i overensstemmelse med det europeiske WEEE-direktivet (Waste of Electrical and Electronic Equipment) og ifølge lokalt lovverk forbundet med dette direktivet.

For mer informasjon om WEEE-direktivet, vennligst besøk www.fellowesinternational.com/WEEE

Polish

Ten produkt został zaklasyfikowany do grupy urządzeń elektrycznych i elektronicznych. W celu pozbycia się zużytego sprzętu będącego w Państwa posiadaniu należy postępować zgodnie z Europejską Dyrektywą w sprawie zużytego sprzętu elektrycznego i elektronicznego (WEEE) oraz z lokalnie obowiązującym prawem.

Więcej informacji znajdziecie Państwo na stronie www.fellowesinternational.com/WEEE

Russian

Данное изделие классифицировано как электрическое и электронное оборудование. Когда придет время утилизировать данное изделие, пожалуйста, обеспечьте соблюдение Директивы Евросоюза об утилизации отходов электрического и электронного оборудования (Waste of Electrical and Electronic Equipment, WEEE) и местных законов, связанных с нею.

Для получения дополнительной информации о директиве WEEE, пожалуйста, посетите веб-сайт www.fellowesinternational.com/WEEE

Greek

Αυτό το προϊόν είναι ταξινομημένο ως Ηλεκτρικός και Ηλεκτρονικός Εξοπλισμός. Σε περίπτωση που θέλετε ν' απορρίψετε αυτό το προϊόν, παρακαλείσθε να βεβαιωθείτε ότι κάνετε την απόρριψη σύμφωνα με την Ευρωπαϊκή Οδηγία σχετικά με τα Απόβλητα Ηλεκτρικού και Ηλεκτρονικού Εξοπλισμού (WEEE) και σύμφωνα με τους τοπικούς νόμους που σχετίζονται μ' αυτή την οδηγία.

Για περισσότερες πληροφορίες σχετικά με την Οδηγία WEEE, παρακαλείσθε να επισκεφτείτε την ιστοσελίδα www.fellowesinternational.com/WEEE

Turkish

Bu ürün, Elektriksel ve Elektronik Ekipman olarak sınıflandırılmıştır. Bu ürünü bertaraf etme zamanı geldiğinde, lütfen bunun Avrupa Elektriksel ve Elektronik Ekipmanların Atılması (WEEE) Yönetmeliği ve bu yönetmele ilgili yerel kanunlar uyarınca yapıldığından emin olun.

WEEE Yönetmeliği hakkında daha fazla bilgi için lütfen www.fellowesinternational.com/WEEE sitesini ziyaret edin

Czech

Tento výrobek je klasifikován jako elektrické a elektronické zařízení. Po skončení jeho životnosti zajistěte jeho likvidaci v souladu se Směrnicí 2002/96/ES o odpadu z elektrických a elektronických zařízeních (OEEZ) a v souladu s místními předpisy, které s touto směrnicí souvisí.

Více informací o směrnici OEEZ najdete na stránkách www.fellowesinternational.com/WEEE

Slovak

Tento produkt je klasifikovaný ako elektrické a elektronické zariadenie. Ak nastane as zlikvidova tento produkt, zabezpe te, prosím, aby ste tak urobili v súlade s Európskou smernicou o odpade z elektrických a elektronických zariadeniach (WEEE) a v zhode s miestnymi zákonmi vz ahujúcimi sa na túto smernicu.

Podrobnejšie informácie o Smernici WEEE nájdete na www.fellowesinternational.com/WEEE

Hungarian

Ez a termék Elektromos és elektronikus berendezés besorolású. Ha eljönne az idő, amikor ki kell dobni a terméket, akkor kérjük, gondoskodjon arról, hogy ezt az Európai elektromos és elektronikus berendezések hulladékáról szóló (WEEE) irányelv szerint tegye, megfelelően az irányelvhez kapcsolódó helyi törvényeknek is.

A WEEE Irányelvvel vonatkozó további információkért kérjük, keresse fel a www.fellowesinternational.com/WEEE internetes címet

Portuguese

Este produto está classificado como Equipamento Eléctrico e Electrónico. Quando chegar a altura de eliminar este produto, certifique-se de que o faz em conformidade com a Directiva relativa a Resíduos de Equipamentos Eléctricos e Electrónicos (REEE) e em observância da legislação local relativa a esta directiva.

Para obter mais informações sobre a Directiva relativa a Resíduos de Equipamentos Eléctricos e Electrónicos (REEE), visite o endereço www.fellowesinternational.com/WEEE

GARANZIA LIMITATA DEL PRODOTTO

Garanzia limitata: Fellowes, Inc. ("Fellowes") garantisce i componenti della macchina da difetti di materiali e lavorazione e offrirà manutenzione e assistenza per un periodo di 2 anni dalla data di acquisto da parte dell'acquirente originale. Fellowes garantisce che le lame di taglio dell'apparecchio saranno prive di difetti di materiali e lavorazione per un periodo di 5 anni dalla data d'acquisto da parte dell'acquirente originale. Nel caso in cui si riscontrino difetti durante il periodo di garanzia, il rimedio esclusivo a disposizione del cliente sarà la riparazione o la sostituzione del prodotto difettoso, a carico di Fellowes e a sua discrezione. Questa garanzia non è valida in caso di abuso e uso improprio della macchina, mancata osservanza degli standard di impiego del prodotto, alimentazione elettrica non corretta del distruggidocumenti (diversa da quella indicata sull'etichetta) o riparazioni non autorizzate. Fellowes si riserva il diritto di

addebitare al consumatore qualsiasi costo supplementare da essa stessa sostenuto per fornire ricambi o assistenza fuori dal Paese in cui il distruggidocumenti è stato venduto da un rivenditore autorizzato. EVENTUALI GARANZIE IMPLICITE, COMPRESSE QUELLE DI COMMERCIALITÀ O IDONEITÀ PER UNO SCOPO SPECIFICO, SONO SOGGETTE AI LIMITI DI DURATA STABILITI NELLA GARANZIA SOPRA INDICATA. In nessun caso Fellowes sarà ritenuta responsabile di danni indiretti o incidentali attribuibili a questo prodotto. La presente garanzia concede diritti legali specifici. La durata, i termini e le condizioni della presente garanzia sono validi in tutto il mondo, a eccezione dei luoghi in cui, in base alle norme di legge, siano previste limitazioni, restrizioni o condizioni diverse. Per ulteriori dettagli al riguardo o per richiedere assistenza in garanzia, si raccomanda di contattarci direttamente o di consultare il rivenditore.

BEPERKTE PRODUCTGARANTIE

Beperkte garantie: Fellowes, Inc. ("Fellowes") garandeert dat de onderdelen van het toestel vrij zijn van materiaal- en productiefouten, en verleent service en ondersteuning gedurende 2 jaar vanaf datum van aankoop door de originele gebruiker. Fellowes garandeert dat de snijmesses van het toestel zonder gebreken zijn betreffende materiaal en afwerking gedurende 5 jaar vanaf de datum van aankoop door de originele gebruiker. Als van enig onderdeel tijdens de garantietermijn wordt vastgesteld dat het defect is, is uw enige en exclusieve verhaal de reparatie of vervanging van het defecte onderdeel, dit naar keuze en op kosten van Fellowes. Deze garantie is niet van toepassing in geval van misbruik, verkeerd gebruik, het niet naleven van de normen voor productgebruik, gebruik van een incorrecte voedingsbron voor de vernietiger (anders dan vermeld op het label) of onbevoegde reparatie. Fellowes behoudt zich het recht voor om aanvullende kosten in rekening te brengen aan de consumenten die Fellowes

heeft gemaakt om onderdelen of diensten te verstrekken buiten het land waar de vernietiger oorspronkelijk werd verkocht door een bevoegd wederverkoper. ALLE IMPLICIETE GARANTIES, INCLUSIEF GARANTIES MET BETREKKING TOT VERKOOPBAARHEID OF GESCHIKTHEID VOOR EEN BEPAALD DOEL, WORDEN HIERBIJ BEPERKT IN DUUR TOT DE HIERBOVEN AANGEGEVENE TOEPASSELIJKE GARANTIEPERIODE. Fellowes is in geen geval aansprakelijk voor enige incidentele of gevolgschade die aan dit product kan worden toegeschreven. Deze garantie verleent u specifieke wettelijke rechten. De duur, bepalingen en voorwaarden van deze garantie zijn over de hele wereld van kracht, behalve waar mogelijk andere beperkingen, restricties of voorwaarden vereist zijn door de plaatselijke wetgeving. Voor nadere details of als u gebruik wilt maken van de service onder deze garantie, neemt u contact op met ons of met uw dealer.

BEGRÄNSAD PRODUKTGARANTI

Begränsad garanti: Fellowes, Inc. ("Fellowes") garanterar att maskinens delar är fria från materialfel eller tillverkningsfel och ger service och support under 2 år efter försäljning till första kund. Fellowes garanterar att maskinens skärblad är fria från materialfel eller tillverkningsfel i 5 år efter försäljning till första kund. Om någon del är defekt under garantiperioden kommer den enda och uteslutande ersättningen att bli reparation eller en ersättningsprodukt enligt Fellowes val och kostnad motsvarande den defekta delen. Denna garanti gäller inte vid missbruk, misskötsel, underlåtenhet att respektera föreskrifterna för produktanvändning, bruk av olämpligt uttag för körning av dokumentförstörare (annat än vad som anges på märkskylten) eller icke auktoriserad reparation. Fellowes förbehåller sig rätten att ta betalt av kunder för

extra kostnader som Fellowes ådrar sig för att tillhandahålla reservdelar eller tjänster utanför det land där dokumentförstöraren ursprungligen såldes av en auktoriserad återförsäljare. ALLA UNDERFÖRSTÄDDA GARANTIER, INKLUSIVE SÄLJBARHET ELLER LÄMPLIGHET FÖR NÅGOT SPECIELT ÄNDAMÅL, BEGRÄNSAS HÄRI GENOM DEN TILLÄMPLIGA GARANTIPERIODEN SOM ANGES OVAN. Under inga omständigheter kan Fellowes hållas ansvarigt för följskador eller tillfälliga skador som kan härledas till denna produkt. Denna garanti ger dig specifika juridiska rättigheter. Villkoren och varaktigheten för denna garanti gäller överallt utom där lagstiftningen ställer andra begränsningar eller villkor. För vidare information eller för att erhålla garantiservice ska försäljningsställe eller Fellowes kontaktas.

BEGRÆNSET PRODUKTGARANTI

Begrænset garanti: Fellowes, Inc. ("Fellowes") garanterer, at alle maskinens dele er fri for materialedefekter og fabrikationsfejl og yder servicearbejde og support til den oprindelige kunde i 2 år fra købsdatoen. Fellowes garanterer, at maskinens knive er fri for materialedefekter og fabrikationsfejl i 5 år fra den oprindelige kundes købsdato. Hvis det konstateres, at en del er defekt under garantiperioden, vil den eneste og eksklusive afhjælpende foranstaltning være reparation eller ombytning, efter Fellowes valg og omkostning, af den defekte del. Denne garanti er ugyldig i tilfælde af misbrug, forkert anvendelse, undladelse af at overholde produktets anvendelsesstandarder, brug af makuleringsmaskinen ved forkert strømforsyning (som ikke er anført på typemærkaten) eller uautoriseret reparation. Fellowes forbeholder sig retten til at

fakturere forbrugeren for yderligere omkostninger erholdt af Fellowes for at levere dele eller service udenfor det land, hvor maskinen oprindeligt blev solgt af en autoriseret detailforhandler. ENHVER IMPLICIT GARANTI, INKLUSIV SALGBARHED ELLER BRUGSEGNETHED TIL ET SPECIELT FORMÅL, ER HERMED BEGRÆNSET I VARIGHED TIL DEN PÅGÆLDENDE GARANTIPERIODE SOM NÆVNT OVENFOR. I intet tilfælde er Fellowes ansvarlig for nogen følge- eller indirekte skader, som kan henføres til dette produkt. Denne garanti giver dig specifikke juridiske rettigheder. Varighed, betingelser og vilkår under denne garanti er gældende på verdensplan, undtagen hvor andre begrænsninger, restriktioner eller forhold kræves af den lokale lov. For yderligere detaljer eller for service under denne garanti, bedes du kontakte os eller din forhandler.

TUOTTEEN RAJOITETTU TAKUU

Rajoitettu takuu: Fellowes, Inc. ("Fellowes") takaa, että koneen osissa ei ole materiaali- ja valmistusvikoja. Yhtiö tarjoaa osien huollon ja asiakastuen 2 vuodeksi tuotteen alkuperäisestä ostopäivästä lukien. Fellowes takaa, että koneen leikkuuterissä ei ole materiaali- ja valmistusvikoja. Yhtiön takuu kattaa koneen leikkuuterien materiaali- ja valmistusvian 5 vuodeksi tuotteen alkuperäisestä ostopäivästä lukien. Jos osassa havaitaan vika takuuajana, ainoana ja yksinomaisena ratkaisuna on viallisen osan korjaus tai vaihto Fellowesin valinnan mukaan ja kustannuksella. Takuu ei kata väärinkäyttöä, virheellistä käsittelyä, tuotteen vakiintuneista käyttötavoista poikkeavaa käyttöä, silppurin käyttöä epäasianmukaisella virtalähteellä (muu kuin tuotetarrassa on mainittu) tai valtuuttamaton korjausta. Fellowes

pidättää oikeuden veloittaa asiakkaalta mahdolliset lisäkustannukset, jotka aiheutuvat siitä, että Fellowes toimittaa osia tai palveluja muuhun kuin siihen maahan, jossa valtuutettu jälleenmyyjä on tuotteen alunperin myynyt. KAIKKIEN HILJAISTEN TAKUIDEN, MUKAAN LUKIEN KAUPALLISTAMINEN TAI SOVELTUVUUS TIETTYÄ TARKOITUSTA VARTEN, KESTO ON SITEN RAJATTU EDELLÄ MÄÄRÄTYN TAKUUAJAN MUKAISESTI. Fellowes ei vastaa missään tapauksessa tästä tuotteesta johtuvista välillisistä tai tahattomista vahingoista. Tämä takuu antaa käyttäjälle erityiset lainmukaiset oikeudet. Tämän takuun kesto ja ehdot ovat voimassa maailmanlaajuisesti lukuunottamatta paikallisen lainsäädännön edellyttämää erilaisia rajoituksia tai ehtoja. Lisätietoja tai takuunalaisia palveluja on saatavissa meiltä tai jälleenmyyjältäsi.



POWERSHRED® 450Ms

THE WORLD'S TOUGHEST SHREDDERS™

Declaration of Conformity

Fellowes Manufacturing Company

Yorkshire Way, West Moor Park, Doncaster, South Yorkshire, DN3 3FB, England declares that the product Model 450Ms conforms with the requirements of the Restriction of Hazardous Substances Directive (2011/65/EU), the Low Voltage Directive (2006/95/EC), the Electromagnetic Compatibility Directive (2004/108/EC), the WEEE directive (2002/96/EC), and below harmonized European EN Standards:

Safety: EN 60950-1

EMC Standard: EN55014-1 EN55014-2 EN61000-3-2 EN61000-3-3

Year Affixed: 12

Itasca, Illinois, USA
January 1, 2013

James Fellowes
James Fellowes

Customer Service and Support

www.fellowes.com

Benelux	+31-(0)-13-458-0580	Poland	+48-(22)-2052110
Deutschland	+49-(0)-5131-49770	Singapore	+65-6221-3811
Europe	00-800-1810-1810	Spain/Portugal	+34-91-748-05-01
France	+33-(0)-1-78-64-91-00	United Kingdom	+44-(0)-1302-836800
Italy	+39-071-730041	United States	+1-800-955-0959
