



Fellowes

POWERSHRED® 225Ci/225i

THE WORLD'S **TOUGHEST** SHREDDERS™



Please read these instructions before use.
Do not discard: keep for future reference.

Lire ces instructions avant utilisation.
Ne pas jeter : conserver pour référence ultérieure.

Lea estas instrucciones antes de usarlo.
No las deseche: guárdelas para tenerlas como referencia.

Diese Anleitungen vor Gebrauch genau durchlesen.
Bitte nicht entsorgen: Zur späteren Bezugnahme aufheben.

Prima dell'uso, si raccomanda di leggere questo manuale di istruzioni.
Conservare il manuale per consultarlo secondo le necessità.

Deze instructies voor gebruik lezen.
Niet weggooien, maar bewaren om later te kunnen raadplegen.

Läs dessa anvisningar innan du använder apparaten.
Släng inte bort, behåll för framtida bruk.

Læs venligst denne vejledning før anvendelse.
Bør ikke bortskaffes. Behold for fremtidig henvisning.

Lue nämä ohjeet ennen käyttöä.
Älä hävittää: säilytä myöhempää käyttöä varten.

Vennligst les nøye igjennom denne bruksanvisningen før bruk.
Ikke kast den: Ta vare på den for senere referanse.

Przed użyciem proszę zapoznać się z tą instrukcją.
Nie wyrzucać - zachować jako źródło informacji na przyszłość

Перед началом эксплуатации обязательно прочтите данную инструкцию.
Не выбрасывайте данную инструкцию: сохраните ее для последующего использования.

Παρακαλείσθε να διαβάσετε αυτές τις οδηγίες πριν χρησιμοποιήσετε το προϊόν.
Μην τις απορρίψετε: κρατήστε τις για μελλοντική αναφορά.

Kullanmadan önce lütfen bu talimatları okuyun.
Atmayın: ileride başvurmak üzere saklayın.

Před použitím si přečtete tyto pokyny.
Nelíkvídujte: uschovejte pro budoucí použití.

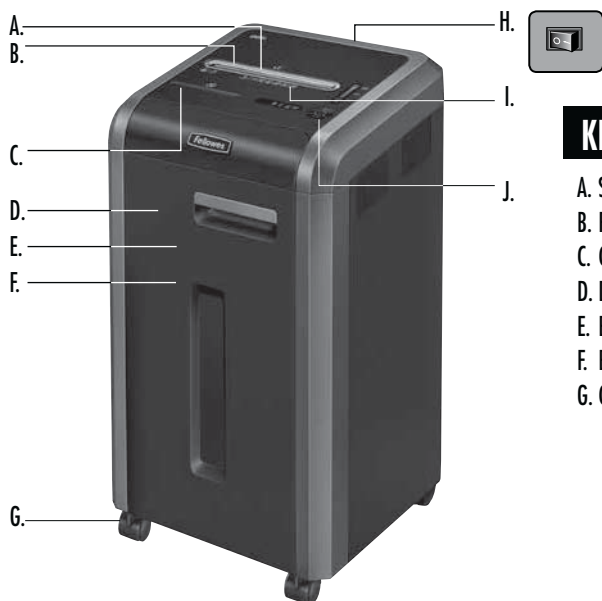
Pred použitím si prečítajte tieto pokyny.
Nezahadzujte: odložte pre budúce použitie.

Kérjük, hogy használat előtt olvassa el az utasításokat!
Az utasításokat ne dobja ki; tartsa meg referenciaanyagként való jövőbeni használatra.

Leia estas instruções antes da utilização.
Não as deite fora: conserve-as para consulta futura.

Fellowes

Quality Office Products Since 1917



KEY

- | | | |
|--------------------------|----------------------------|-------------------------------------|
| A. SafeSense® Technology | H. Disconnect power switch | J. Control Panel and LEDs |
| B. Paper/card entry | ○ 1. OFF | ⏪ 1. Reverse |
| C. CD entry | I 2. ON | ⏻ 2. ON/OFF |
| D. Door | I. See safety instructions | ▶ 3. Forward |
| E. Basket (paper) | | 4. Auto |
| F. Basket (CD) | | 🚪 5. Door open (red) |
| G. Casters (4) | | 🗑️ 6. Bin full (red) |
| | | 📄 7. Remove paper (red) |
| | | 🛡️ 8. SafeSense® indicator (yellow) |

CAPABILITIES

Will shred: Paper, credit cards, CD/DVD, staples, small paper clips and junk mail

Will not shred: Adhesive labels, continuous form paper, transparencies, newspaper, cardboard, large paper clips, folders, X-rays or plastic other than noted above

Paper shred size:

Cross-Cut (225Ci) 4mm x 38mm
Strip Cut (225i) 5.8mm

Maximum:

Sheets per pass 20-22
CDs/Cards per pass 1*
Paper entry width 240mm

*A4 (70g), paper at 220-240V, 50/60 Hz, 3Amps; heavier paper, humidity or other than rated voltage may reduce capacity. Maximum recommended daily usage rates: 5,000 sheets; 200 cards; 10 CDs.

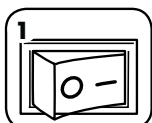
Fellowes SafeSense® shredders are designed to be operated in office environments ranging between 50 – 80 degrees Fahrenheit (10 – 26 degrees Celsius) and 40 – 80% relative humidity.

⚠️ WARNING: IMPORTANT SAFETY INSTRUCTIONS — Read Before Using!

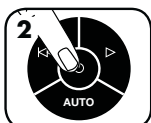


- Operation, maintenance, and service requirements are covered in the instruction manual. Read the entire instruction manual before operating shredders.
- Keep away from children and pets. Keep hands away from paper entry. Always set to off or unplug when not in use.
- Keep foreign objects – gloves, jewelry, clothing, hair, etc. – away from shredder openings. If object enters top opening, switch to Reverse (⏪) to back out object.
- Never use aerosol products, petroleum based lubricants or other flammable products on or near shredder. Do not use canned air on shredder.
- Do not use if damaged or defective. Do not disassemble shredder. Do not place near or over heat source or water.
- This shredder has a Disconnect Power Switch (H) that must be in the ON (I) position to operate shredder. In case of emergency, move switch to OFF (O) position. This action will stop shredder immediately.
- Avoid touching exposed cutting blades under shredder head.
- Shredder must be plugged into a properly grounded wall outlet or socket of the voltage and amperage designated on the label. The grounded outlet or socket must be installed near the equipment and easily accessible. Energy converters, transformers, or extension cords should not be used with this product.
- FIRE HAZARD – Do NOT shred greeting cards with sound chips or batteries.
- For indoor use only.
- Unplug shredder before cleaning or servicing.

BASIC SHREDDING OPERATION



Plug in and put disconnect power switch in ON (I) position



Press (ON) to activate



Feed paper/card straight into paper entry and release



Hold CD/card at edge, and feed into center of entry and release



When finished shredding set to OFF (O)



Do nothing and shredder will go automatically to sleep mode after 2 minutes of inactivity

ADVANCED PRODUCT FEATURES



Jam Proof System
Eliminates paper jams and powers through tough jobs



Patented SafeSense® Technology
Stops shredding immediately when hands touch the paper entry



Energy Savings System
Optimal energy efficiency 100% of the time – in use and out of use.



JAM PROOF SYSTEM OPERATION*

Eliminates paper jams and powers through tough jobs.

① Advanced Jam Prevention- Electronically measures paper thickness to prevent paper jams:



Up to RED: Too many sheets have been inserted.

Up to YELLOW: Productivity is optimized.

Up to GREEN: More sheets can be added.

If a misfeed occurs:

All indicators light up and shredder pauses for 3-6 seconds

② Remove several sheets until indicator is below red.

Wait for flashing to stop after automatic correction is complete. Regular shredding will resume.

③ Continue 100% Jam Proof Shredding



If illuminates after paper has been reversed, press reverse and remove paper. Otherwise, regular shredding will resume.

*100% Jam Proof when used in accordance with user manual



SAFESENSE® TECHNOLOGY OPERATION

Stops shredding immediately when hands touch the paper opening.

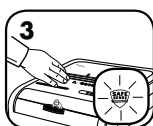
SET-UP AND TESTING



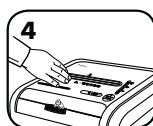
Turn the shredder ON (I) to activate SafeSense®



Touch test area and look for the SafeSense® indicator to illuminate



SafeSense® is active and working properly



If hand is held on SafeSense® area more than 3 seconds shredder will shut off



ENERGY SAVINGS SYSTEM

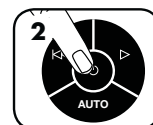
Optimal energy efficiency 100% of the time – in use and out of use.

- Saves energy in four ways: energy-efficient electronics, jam prevention, standby mode and sleep mode.
- Sleep Mode shuts down shredder after 2 minutes of inactivity.

WHEN IN SLEEP MODE



In sleep mode



To get out of sleep mode touch control panel



insert paper

For more information about all of Fellowes Advanced Product Features go to www.fellowes.com

PRODUCT MAINTENANCE

CLEANING AUTO-START INFRARED SENSORS

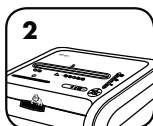
Paper detection sensors are designed for maintenance free operation. However, on rare occasions, the sensors may become blocked by paper dust causing the motor to run even if there is no paper present.

(Note: two paper detection sensors are located in the center of the paper entry).

TO CLEAN THE SENSORS



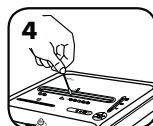
Turn off and unplug shredder



Locate Auto-start infrared sensor



Dip cotton swab in rubbing alcohol

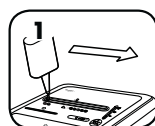


Using cotton swab, wipe away any contamination from the paper sensors

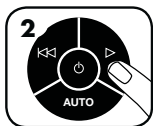
OILING SHREDDER

All cross-cut shredders require oil for peak performance. If not oiled, a machine may experience diminished sheet capacity, intrusive noise when shredding and could ultimately stop running. To avoid these problems, we recommend you oil your shredder each time you empty your waste bin.

FOLLOW OILING PROCEDURE BELOW AND REPEAT TWICE



*Apply oil across entry



Press and hold forward
(▶) 2-3 seconds

CAUTION *Only use a non-aerosol vegetable oil in long nozzle container such as Fellowes 35250 

TROUBLESHOOTING



Door Open Indicator: The shredder will not run if the cabinet door is open. When illuminated, close the door to resume shredding.



Bin Full Indicator: When illuminated, the shredder waste bin is full and needs to be emptied. Use Fellowes waste bag 36054.



Remove Paper Indicator: When illuminated, press reverse (◀◀) and remove paper. Reduce paper quantity to an acceptable amount and refeed into paper entry.



SafeSense® Indicator: If hands are too close to the paper entry, the SafeSense® indicator will illuminate and the shredder will stop shredding. If SafeSense® is active for 3 seconds, the shredder will automatically turn off and the user must press the power button on the control panel to resume shredding.

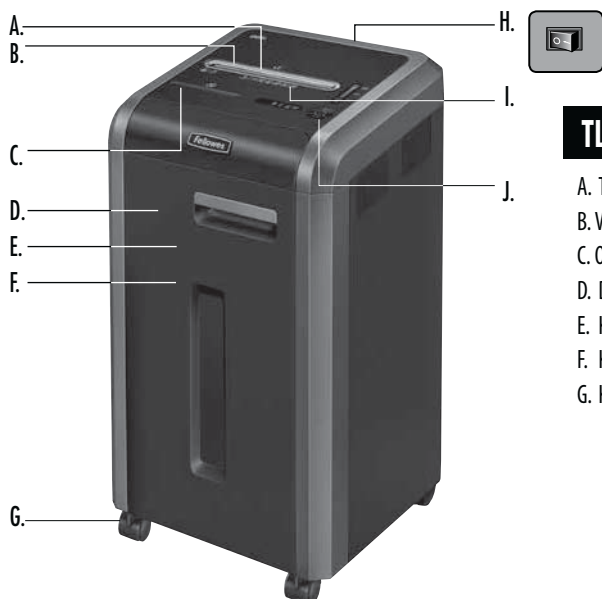
Self Cleaning Cycle: Shredder periodically cycles in forward and reverse lasting 3-6 seconds (225Ci only).

Go to Support Section at www.fellowes.com or see back page of manual for useful telephone numbers.

LIMITED PRODUCT WARRANTY

Limited Warranty: Fellowes, Inc. ("Fellowes") warrants the parts of the machine to be free of defects in material and workmanship and provides service and support for 2 years from the date of purchase by the original consumer. Fellowes warrants the cutting blades of the machine to be free from defects in material and workmanship for 20 years from the date of purchase by the original consumer. If any part is found to be defective during the warranty period, your sole and exclusive remedy will be repair or replacement, at Fellowes' option and expense, of the defective part. This warranty does not apply in cases of abuse, mishandling, failure to comply with product usage standards, shredder operation using an improper power supply (other than listed on the label), or unauthorized repair. Fellowes reserves the right to charge the consumers for any

additional costs incurred by Fellowes to provide parts or services outside of the country where the shredder is initially sold by an authorized reseller. ANY IMPLIED WARRANTY, INCLUDING THAT OF MERCHANTABILITY OR FITNESS FOR A PARTICULAR PURPOSE, IS HEREBY LIMITED IN DURATION TO THE APPROPRIATE WARRANTY PERIOD SET FORTH ABOVE. In no event shall Fellowes be liable for any consequential or incidental damages attributable to this product. This warranty gives you specific legal rights. The duration, terms, and conditions of this warranty are valid worldwide, except where different limitations, restrictions, or conditions may be required by local law. For more details or to obtain service under this warranty, please contact us or your dealer.



TLAČÍTKO

- A. Technologie SafeSense®
- B. Vstup pro papír/karty
- C. Otvor pro CD disky
- D. Dvířka
- E. Koš (na papír)
- F. Koš (CD)
- G. Kolečka (4)

- H. Vypněte hlavní vypínač
○ 1. VYPNUTO
I 2. ZAPNUTO
- I. Viz bezpečnostní pokyny

- J. Řídicí panel a indikátory LED
 - I◀◀ 1. Zpětný chod
 - ⏻ 2. ZAPNUTO/VYPNUTO
 - ▶ 3. Dopředu
 - 4. Automatický provoz
 - 🗑️ 5. Otevřená dvířka (červená)
 - 🗑️ 6. Plná nádoba (červená)
 - 🏠 7. Vyjmout papír (červená)
 - ⚠️ 8. Indikátor (žlutý) funkce SafeSense®

TECHNICKÉ ÚDAJE

Skartuje: papír, platební karty, CD/DVD disky, sešívací drátky, malé sponky na papír a poštovní reklamní letáky

Nepoužívejte pro skartování: samolepicích štítků, skládaného papíru, průsvitných diapositivů, novin, lepenky, velkých spon na papír, laminátových materiálů, desek na papír, rentgenových snímků nebo plastických materiálů jiných, než jsou uvedeny výše

Velikost skartovaného papíru:

Příčný řez (225Ci) 4 mm x 38 mm
podelné proužky (225i) 5,8 mm

Maximálně:

listů na běh 20-22
CD disk nebo karta na běh 1*
Šířka otvoru na papír 240 mm

*Papír o gramáži 70 g a formátu A4, při 220 - 240 V, 50/60 Hz, 3A; těžší papír, vlhkost nebo jiné než nominální napětí může snížit kapacitu. Maximální denní doporučená dávka: 5 000 listů, 200 platebních karet; 10 CD disků.

Skartovače Fellowes SafeSense® jsou určeny k používání v prostředí v domácnosti a v kanceláři s teplotami 10 – 26 stupňů Celsia a s relativní vlhkostí 40 – 80%.

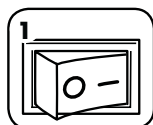
⚠️ UPOZORNĚNÍ: DŮLEŽITÉ - BEZPEČNOSTNÍ - POKYNY — Přečtěte si je před použitím!



- Informace o požadavcích na provoz, údržbu a servis naleznete v příručce k použití. Dříve, než začnete skartovací stroj používat, přečtěte si celý návod k použití.
- Udržujte mimo dosah dětí a domácích zvířat. Nevkládejte ruce do otvoru pro papír. Nepoužívejte-li zařízení, vždy je vypněte nebo odpojte od sítě.
- Chraňte otvory zařízení před vstupem cizích předmětů – rukavic, bižuterie, oděvu, vlasů atd. Pokud se nějaký předmět dostane do horního otvoru, přepněte na Zpětný chod (I◀◀) k uvolnění předmětu.
- Na zařízení nebo v jeho blízkosti nepoužívejte aerosoly, ropné či jiné hořlavé materiály. Nepoužívejte na skartovači plechovkový vzduch.
- Zařízení nepoužívejte, pokud je poškozené nebo vadné. Skartovací stroj nerozebírejte. Neumísťujte ho poblíž zdrojů tepla nebo vody nebo nad ně.

- Tento skartovač má hlavní vypínač (H), který musí být v poloze ZAPNUTO (I), aby skartovač běžel. V případě nouze přepněte tento vypínač do polohy VYPNUTO (O). Tím se skartovač okamžitě zastaví.
- Nedotýkejte se odkrytých ostří pod hlavou skartovacího stroje.
- Skartovací stroj musí být zapojen do řádné uzemněné zásuvky s napětím a proudem určeným na typovém štítku. Uzemněná zásuvka musí být nainstalována poblíž zařízení a musí být snadno přístupná. S tímto výrobkem nepoužívejte konvertory energie, transformátory ani prodlužovací šňůry.
- **NEBEZPEČÍ POŽÁRU – NEPOUŽÍVEJTE** ke skartování pozdravných kartiček s chipy nebo bateriemi.
- Určeno k použití pouze v interiéru.
- Před čištěním skartovače nebo jeho údržbou ho odpojte od sítě.

ZÁKLADNÍ FUNKCE SKARTOVACÍHO STROJE



Zapojte skartovačku do sítě a přepněte hlavní vypínač do polohy ZAPNUTO (I).



Stiskněte (I) ZAPNUTO k aktivaci (modrá)



Zaveďte papír/kartu do otvoru pro papír a pusťte jej

nebo



Držte CD disk nebo kartu za okraj, zaveďte ji do středu otvoru a pusťte ji



Po skončení skartace přepněte do polohy VYPNUTO (O)

nebo



Nedělejte nic a skartovací stroj automaticky přejde do klidového režimu po 2 minutách nečinnosti

POKROČILÉ FUNKCE VÝROBKU



Provoz odolný proti uvíznutí
Zabraňuje uvíznutí materiálu a pomáhá skartovat odolné materiály.



Patentovaná technologie SafeSense®
Okamžitě zastaví skartování, pokud se ruka dotkne otvoru pro papír.



Systém úspory energie
Časově 100% optimální energetická účinnost – při provozu i mimo něj.



PROVOZ SYSTÉMU ODOLNÉMU PROTI UVÍZNUTÍ PAPIŘU*

Zabraňuje uvíznutí materiálu a pomáhá skartovat odolné materiály.

1 Pokroková zábrana uvíznutí materiálu - elektronicky měří tloušťku papíru, aby se předešlo jeho uvíznutí:

Až k ČERVENÉ: Bylo vloženo příliš mnoho listů.

Až ke ŽLUTÉ: Je optimalizována produktivita.

Až k ZELENÉ: Lze přidat další listy.

2

Vyjměte několik listů tak, aby indikátor ukazoval pod červenou.

3


Pokračujte ve skartaci 100 % chráněné před uvíznutím materiálu



Dojde-li k chybnému vložení materiálu:

Všechny indikátory se rozsvítí a skartovací stroj se zastaví na dobu 3 - 6 sekund

Počkejte, až po automatické nápravě problému přestane indikátor blikat. Bude pokračovat normální skartovací provoz.

Pokud se po zpětném chodu papíru rozsvítí okénko , stiskněte tlačítko „Reverse“ a odstraňte papír. Obnoví se normální skartovací provoz.

*Když bude skartovačka používána podle příručky uživatele, je zde 100 % jistota, že papír neuvízne



SAFESENSE® - PROVOZ TECHNOLOGIE

Okamžitě zastaví skartování, pokud se ruka dotkne otvoru pro papír.

NASTAVENÍ A TESTOVÁNÍ



Zapněte skartovačku stisknutím tlačítka (I), tím se aktivuje technologie SafeSense®



Dotkněte se oblasti testu a vyčkejte, až se rozsvítí indikátor SafeSense®



Technologie SafeSense® je zapnutá a funguje správně



Pokud budete mít ruku v oblasti SafeSense® po dobu delší než 3 sekundy, skartovací zařízení se vypne

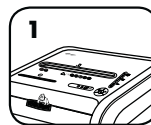


SYSTÉM ÚSPORY ENERGIE

Časově 100% optimální energetická účinnost – při provozu i mimo něj.

- Šetří energií čtyřmi způsoby: energeticky úsporná elektronika, prevence uvíznutí papíru, pohotovostní režim a režim spánku.
- Režim spánku vypne skartovací stroj po 2 minutách nečinnosti.

UVYKU POKUD JE STROJ V KLIDOVÉM REŽIMU MODUNDAYKEN



V klidovém režimu



Dotykem na řídicím panelu vystoupí stroj z klidového režimu

nebo



vložte papír

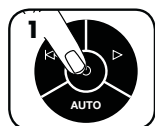
ÚDRŽBA VÝROBKU

ČIŠTĚNÍ INFRAČERVENÝCH SENZORŮ AUTOMATICKÉHO SPUŠTĚNÍ

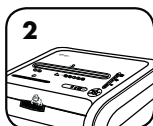
Senzory detekce papíru jsou vyprojektovány pro provoz bez údržby. Ve výjimečném případě může papírový prach zablokovat senzory, což způsobí, že stroj poběží, i když v něm není papír.

(Oba senzory na detekci papíru se nacházejí uprostřed otvoru pro papír).

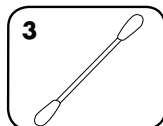
POSTUP ČIŠTĚNÍ SENZORŮ



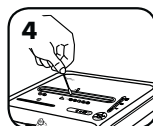
1 Vypněte skartovačku a odpojte ji ze zásuvky



2 Zjistěte umístění infračerveného senzoru automatického spuštění



3 Namočte vatičku do čistého lihu

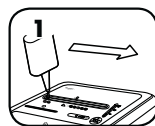


4 S použitím vatičky setřete nános nečistoty ze senzorů pro zjišťování papíru

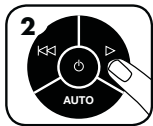
MAZÁNÍ SKARTOVACÍHO STROJE OLEJEM

Abyste zajistili nejvyšší výkon, vyžadují všechna řezací ostří promazání. Nedostatečné promazání se může projevovat sníženou kapacitou skartovaných listů, nepříjemným hlukem při skartování a nakonec i zastavením přístroje. Abyste se těchto problémů vyvarovali, doporučujeme skartovací stroj při každém vyprázdnění nádoby na odpad namazat olejem.

ŘÍDTE SE NÍŽE UVEDENÝMI POKYNY PRO MAZÁNÍ A CELÝ POSTUP PROVEĎTE DVAKRÁT



*Na vstupní otvor naneste olej



2 Stiskněte a podržte posun (>) po dobu 2 - 3 sekund

⚠ DŮLEŽITÉ UPOZORNĚNÍ *Používejte pouze rostlinný olej (nikoli aerosolový) v nádobce s dlouhou tryskou, např. Fellowes 35250 

ODSTRAŇOVÁNÍ PORUCH



Indikátor otevřených dvířek: Pokud jsou dvířka otevřená, skartovací stroj nepoběží. Pokud se tento indikátor rozsvítí, zavřete dvířka a pokračujte ve skartování.



Indikátor plné nádoby: Pokud se rozsvítí tento indikátor, znamená to, že nádoba na odpadní materiál je plná a je třeba ji vyprázdnit. Použijte vak značky Fellowes 36054.



Indikátor vyjmutí papíru: Pokud se rozsvítí tento indikátor, stiskněte tlačítko zpětného chodu (◀◀) a odstraňte papír. Snižte množství papíru na přijatelný počet a znovu listy zaveďte do otvoru pro papír



Indikátor technologie SafeSense®: Pokud se do blízkosti otvoru pro papír dostane lidská ruka, rozsvítí se indikátor technologie SafeSense® a skartovací stroj se zastaví. Pokud je technologie SafeSense® aktivní po dobu 3 vteřin, skartovací stroj se automaticky vypne a k opětovnému zahájení skartování musí uživatel stisknout spínač na řídicím panelu.

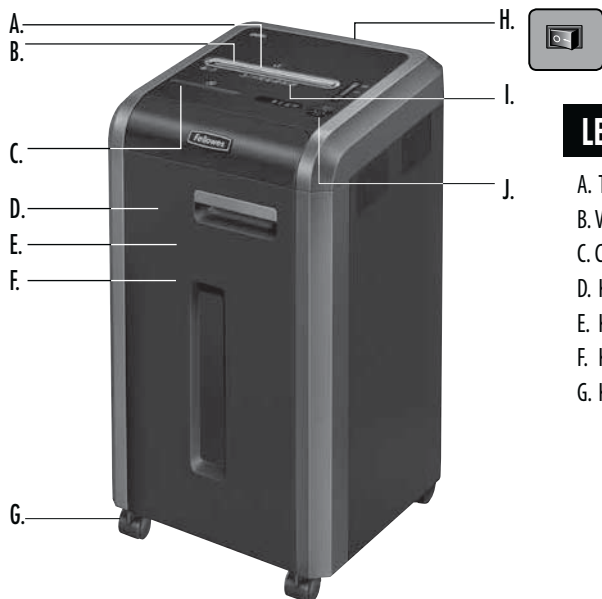
Samočisticí cyklus: skartovací stroj v pravidelných intervalech provede dopředný a vratný cyklus, který trvá 3 - 6 sekund (225Ci pouze)

Užitečná telefonní čísla naleznete v oddělení podpory (Support Section) na webové stránce www.fellowes.com nebo na zadní straně příručky.

OMEZENÁ ZÁRUKA NA VÝROBEK

OMEZENÁ ZÁRUKA Společnost Fellowes, Inc. („Fellowes“) zaručuje, že součástky stroje budou prostá všech vad materiálu a provedení po dobu 2 let od data nákupu původním spotřebitelem a na stejnou dobu poskytuje servis a technickou podporu. OMEZENÁ ZÁRUKA Společnost Fellowes, Inc. („Fellowes“) zaručuje, že řezací ostří stroje budou prostá všech vad materiálu a provedení po dobu 20 let od data nákupu původním spotřebitelem. Pokud se během záruční doby některá součástka ukáže jako vadná, bude vaší jedinou a výlučnou náhradou její oprava nebo výměna a to podle úvahy společnosti Fellowes a na její náklady. Tato záruka se nevztahuje na případy zneužití zařízení, jeho chybného provozu, nedodržení norem pro jeho používání, provoz skartovacího stroje s nesprávným napětím (jiným než je uvedeno na štítku) nebo neautorizované

opravy. Společnost Fellowes si vyhrazuje právo účtovat zákazníkům dodatečné náklady spojené s dodávkou náhradních dílů nebo servisu mimo zemi, v níž autorizovaný prodejce původně zařízení prodal. JAKÁKOLI PŘEDPOKLÁDANÁ ZÁRUKA, VČETNĚ ZÁRUKY PRODEJNOSTI NEBO VHODNOSTI PRO URČITÝ ÚČEL, JE TÍMTO ČASOVĚ OMEZENA NA VÝŠE UVEDENOU ZÁRUČNÍ DOBU. V žádném případě není společnost Fellowes zodpovědná za případné následné nebo náhodné škody přisuzované tomuto produktu. Tato záruka vám přiznává určená zákonná práva. Doba trvání, náležitosti a podmínky týkající se této záruky platí celosvětově, kromě případů, kde místní zákony ukládají odlišná omezení, výhrady nebo podmínky. Se žádostí o další podrobnosti nebo o servis v rámci této záruky se obraťte přímo na nás nebo na svého prodejce.



LEGENDA

- A. Technológia SafeSense®
B. Vstup na papier alebo karty
C. CD vstup
D. Kryt
E. Košík (papier)
F. Košík (disk CD)
G. Koleska (4)

- H. Hlavný vypínač napájania
○ 1. VYPNUTÉ
| 2. ZAPNUTÉ
I. Pozrite si bezpečnostné pokyny

- J. Ovládací panel a indikátory LED
|<< 1. Dozadu
⏻ 2. ZAPNÚT/VYPNÚT
▶ 3. Dopredu
4. Automatická prevádzka
🔴 5. Otvorený kryt (červená farba)
🗑️ 6. Plný zásobník (červená farba)
📄 7. Vybrať papier (červená farba)
🛡️ 8. Indikátor funkcie SafeSense® (žltá farba)

MOŽNOSTI

Skartuje: papier, kreditné karty, disky CD/DVD, spony, malé kancelárske spinky a reklamné letáky

Neskartuje: nálepky, súvislé rolky papiera, priesvitné fólie, noviny, kartón, veľké kancelárske spinky, obaly na spisy, röntgenové snímky ani plasty iné než uvedené vyššie

Veľkosť skartovaného papiera:

Priečny rez (225Ci) 4 mm x 38 mm
Pásikový rez (225i) 5,8 mm

Maximum:

Počet hárkov na prechod.....20-22
Počet diskov CD/kariet na prechod..... 1*
Šírka otvoru pre papier 240 mm

*A4 (70g), papier pri 220 – 240 V, 50/60 Hz, 3 A; ťažší papier, vlhkosť alebo iné než menovité napätie môžu znížiť kapacitu. Maximálne odporúčané denné miery využitia: 5 000 hárkov; 200 kreditných kariet; 10 diskov CD.

Skartovače Fellowes SafeSense® sú navrhnuté na prevádzku v kancelárskom prostredí pri teplote 10 až 26 stupňov Celzia (50 až 80 stupňov Fahrenheit) a relatívnej vlhkosti 40 až 80 %.

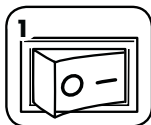
⚠️ UPOZORNENIE: DÔLEŽITÉ BEZPEČNOSTNÉ POKYNY – prečítajte si pred použitím!



- Požiadavky na prevádzku, údržbu a servis sú uvedené v návode na používanie. Pred prevádzkou skartovačov si prečítajte celý návod na používanie.
- Udržiavajte mimo dosahu detí a domácich zvierat. Nedávajte ruky do vstupu pre papier. Ak skartovač nepoužívate, vždy ho vypnite alebo odpojte.
- Dbajte na to, aby do otvorov skartovača nevnikli cudzie predmety – rukavice, bižutéria, odevy, vlasy a podobne. Ak sa nejaký predmet dostane do horného otvoru, uvoľnite ho prepnutím do režimu spätného chodu (|<<).
- Nikdy nepoužívajte na skartovač ani v jeho blízkosti aerosóly, petrolejové mazivá ani iné horľavé materiály. Na čistenie skartovača nepoužívajte stlačený vzduch.
- Skartovač nepoužívajte, ak je poškodený alebo chybný. Skartovač nerozoberajte a neumiestňujte ho vedľa zdrojov tepla alebo vody ani nad ne.

- Tento skartovač je vybavený hlavným vypínačom napájania (H), ktorý musí byť pred uvedením skartovača do prevádzky v zapnutej polohe (I). V núdzovom prípade prepnite vypínač do vypnutej polohy (O). Tým skartovač okamžite vypnete.
- Nedotýkajte sa obnažených rezacích nožov pod hlavou skartovača.
- Skartovač musí byť pripojený do správne uzemnenej zásuvky v stene alebo zásuvky s napätím a prúdom uvedenými na štítku. Uzemnená zásuvka musí byť nainštalovaná v blízkosti zariadenia a ľahko prístupná. S týmto zariadením sa nesmú používať napäťové meniče, transformátory ani predlžovacie káble.
- NEBEZPEČENSTVO POŽIARU – NESKARTUJTE pohľadnice so zvukovými čípmi ani s batériami.
- Iba na použitie v interiéri.
- Pred čistením alebo údržbou skartovač odpojte zo siete.

ZÁKLADNÉ SKARTOVANIE



Zasunite kábel skartovača do zásuvky a prepnite hlavný vypínač napájania do zapnutej polohy (I).

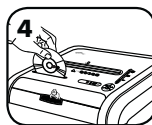


Aktivujte skartovač stlačením vypínača (⏻).



Zaveďte papier/kartu priamo do vstupu pre papier a uvoľnite.

alebo



Podržte disk CD/kartu na okraj, zasunite do stredu vstupu a uvoľnite.



Po skončení skartovania nastavte vypínač do vypnutej polohy (O).

alebo



Nerobte nič a skartovač po 2 minútach nečinnosti automaticky prejde do režimu spánku.

POKROČILÉ FUNKCIE ZARIADENIA



Systém zabráňujúci zaseknutiu
Eliminuje zaseknutia a aktivuje sa pri náročných úlohách.



Patentovaná technológia SafeSense®
Keď sa rukami dotknete otvoru pre papier, ihneď zastaví skartovanie.



Systém šetrenia energie
Optimálna energetická efektívnosť počas používania aj v režime nečinnosti.



PREVÁDZKA SYSTÉMU ZABRAŇUJÚCEHO ZASEKNUTIU*

Eliminuje zaseknutia papiera a aktivuje sa pri náročných úlohách.

① Pokročilá funkcia zabráňujúca zasekávaniu – elektronicky meria hrúbku papiera, aby sa zabránilo zasekávaniu:

Po ČERVENÚ úroveň: je vložených priveľa hárkov papiera.

Po ŽLTÚ úroveň: optimálna produktivita.

Po ZELENÚ úroveň: možno pridať viac hárkov papiera.

② Odstráňte niekoľko hárkov papiera, až kým indikátor neklesne pod červenú úroveň.


③ Pokračujte v skartovaní 100 % odolnom voči zaseknutiu.



Ak dôjde k nesprávne zavedeniu papiera:

Všetky indikátory sa rozsvietia a skartovač sa pozastaví na 3 až 6 sekúnd.

Po dokončení automatickej opravy počkajte na skončenie blikania. Bude pokračovať bežné skartovanie.

Ak sa po obrátení posunu papiera rozsvieti indikátor , stlačte tlačidlo spätného chodu a vyberte papier. V opačnom prípade bude pokračovať bežné skartovanie.

*100 % odolnosť voči zaseknutiu pri používaní v súlade s používateľskou príručkou.



FUNGOVANIE TECHNOLOGIE SAFESENSE®

Keď sa rukami dotknete otvoru pre papier, ihneď zastaví skartovanie.

NASTAVENIE A TESTOVANIE



Funkcia SafeSense® sa aktivuje zapnutím skartovača (⏻)



Dotknite sa testovacej oblasti a skontrolujte, či sa rozsvietil indikátor funkcie SafeSense®



Funkcia SafeSense® je aktívna a funguje správne



Ak bude ruka v oblasti SafeSense® dlhšie než 3 sekundy, skartovač sa vypne



SYSTÉM ŠETRENIA ENERGIE

Optimálna energetická efektívnosť počas používania aj v režime nečinnosti.

- Štyri spôsoby šetrenia energie: energeticky efektívna elektronika, prevencia zaseknutia, pohotovostný režim a režim spánku.
- Režim spánku vypne skartovací stroj po 2 minútach nečinnosti.

V REŽIME SPÁNKU



V režime spánku



Ak chcete opustiť režim spánku, dotknite sa ovládacieho panela.

alebo



vložte papier

ÚDRŽBA ZARIADENIA

ČISTENIE INFRAČERVENÝCH SNÍMAČOV AUTOMATICKÉHO SPUSTENIA

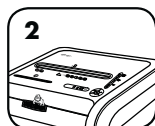
Snímače na detekciu papiera slúžia na zabezpečenie bezúdržbovej prevádzky. V zriedkavých prípadoch môže snímače prekryť prach z papiera, čo spôsobí spustenie motora aj bez prítomnosti papiera.

(Poznámka: dva snímače papiera sú umiestnené v strede vstupu pre papier.)

ČISTENIE SNÍMAČOV



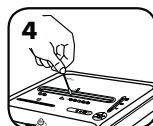
Vypnite a odpojte skartovač.



Vyhľadajte infračervený snímač automatického spustenia.



Namočte vatový tampón do alkoholu na čistenie.

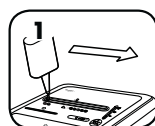


Namočeným vatovým tampónom utrite všetky nečistoty zo snímačov papiera.

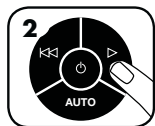
OLEJOVANIE SKARTOVAČA

Všetky skartovače s priečnym rezom vyžadujú pre maximálny výkon olej. Ak zariadenie nenaolejujete, môže sa znížiť jeho hárková kapacita, zvýšiť hlučnosť pri skartovaní a napokon môže prestať fungovať. Skartovač odporúčame naolejovať po každom vyprázdnení zásobníka na odpad, aby sa zabránilo týmto problémom.

VYKONAJTE NASLEDUJÚCI POSTUP MAZANIA OLEJOM A ZOPAKUJTE HO DVAKRÁT



*Namožte vstup olejom.



Stlačte a podržte tlačidlo chodu dopredu (▶) na 2 až 3 sekundy.

UPOZORNENIE

* Používajte iba neaerosólový rastlinný olej v nádobke s dlhou dýzou, ako je napríklad Fellowes 35250.



RIEŠENIE PROBLÉMOV



Indikátor otvorenia krytu: ak bude kryt skrinky otvorený, skartovač sa nespustí. Keď svieti, skartovanie obnovíte zatvorením krytu.



Indikátor zaplnenia zásobníka: keď svieti, zásobník na odpad skartovača je plný a musí sa vyprázdniť. Použite vak na odpad Fellowes 36054.



Indikátor vybratia papiera: keď svieti, stlačte tlačidlo spätného chodu (◀◀) a vyberte papier. Zmenšite množstvo papiera na prijateľné množstvo a znova ho zavedte do vstupu pre papier.



Indikátor funkcie SafeSense®: ak príliš priblížite ruky ku vstupu pre papier, rozsvieti sa indikátor funkcie SafeSense® a skartovač zastaví skartovanie. Ak je funkcia SafeSense® aktívna po dobu 3 sekúnd, skartovač sa automaticky vypne a používateľ musí obnoviť skartovanie stlačením tlačidla napájania na ovládacom paneli.

Samočistiaci cyklus: skartovač pravidelne cyklicky prepína chod dopredu a dozadu po dobu 3 až 6 sekúnd (iba model 225Ci).

Užitočné telefónne čísla nájdete v časti podpory (Support Section) na webovej stránke www.fellowes.com alebo na zadnej strane príručky.

OBMEDZENÁ ZÁRUKA NA VÝROBK

OBMEDZENÁ ZÁRUKA: Spoločnosť Fellowes, Inc. („Fellowes“) zaručuje, že rezacie ostrie stroja bude bez akýchkoľvek závad materiálu a výroby po dobu 20 rokov od dátumu nákupu pôvodným spotrebiteľom. Spoločnosť Fellowes zaručuje, že všetky ostatné súčasti stroja budú bez závad materiálu a výroby po dobu 2 rokov od dátumu nákupu pôvodným spotrebiteľom. Ak sa počas záručnej lehoty zistí akýkoľvek chybný diel, vaším jediným a výhradným nápravným opatrením bude oprava alebo výmena tohto chybného dielu podľa uváženia spoločnosti Fellowes a na jej náklady. Táto záruka neplatí v prípadoch nesprávneho použitia, nesprávnej manipulácie, nedodržania noriem používania výrobku, prevádzky skartovača použitím nesprávneho zdroja napájania (iného než uvedeného na štítku) alebo neoprávnenej opravy. Spoločnosť Fellowes si vyhradzuje právo účtovať spotrebiteľom všetky ďalšie náklady, ktoré jej vzniknú v súvislosti

s poskytnutím náhradných dielov alebo servisu mimo krajiny pôvodného predaja skartovača autorizovaným predajcom. KAŽDÁ IMPLICITNÁ ZÁRUKA VRÁTANE ZÁRUKY PREDAJNOSTI ALEBO VHODNOSTI NA KONKRÉTNY ÚČEL JE TÝMTO OBMEDZENÁ NA TRVANIE PRÍSLUŠNEJ ZÁRUČNEJ LEHOTY STANOVENEJ VYŠŠIE. Spoločnosť Fellowes nebude v žiadnom prípade zodpovedná za prípadné následné ani náhodné škody prisudzované tomuto výrobku. Táto záruka vám poskytuje určité zákonné práva. Trvanie, ustanovenia a podmienky tejto záruky platia celosvetovo okrem prípadov, kedy miestne zákony môžu vyžadovať rôzne obmedzenia, reštrikcie alebo podmienky. So žiadosťou o ďalšie informácie alebo záručný servis sa obráťte na našu spoločnosť alebo predajcu.

W.E.E.E.

English

This product is classified as Electrical and Electronic Equipment. Should the time come for you to dispose of this product please ensure that you do so in accordance with the European Waste of Electrical and Electronic Equipment (WEEE) Directive and in compliance with local laws relating to this directive.

For more information on the WEEE Directive please visit www.fellowesinternational.com/WEEE

French

Ce produit est classé dans la catégorie « Équipement électrique et électronique ». Lorsque vous déciderez de vous en débarrasser, assurez-vous d'être en parfaite conformité avec la directive européenne relative à la gestion des déchets d'équipements électriques et électroniques (DEEE), et avec les lois de votre pays liées à cette directive.

Pour obtenir des plus amples informations sur cette directive, rendez-vous sur www.fellowesinternational.com/WEEE

Spanish

Se clasifica este producto como Equipamiento Eléctrico y Electrónico. Si llegase el momento de deshacerse de este producto, asegúrese que lo hace cumpliendo la Directiva Europea sobre Residuos de Equipamiento Eléctrico y Electrónico (Waste of Electrical and Electronic Equipment, WEEE) y las leyes locales relacionadas con esta directiva.

Para más información acerca de la Directiva WEEE, visite www.fellowesinternational.com/WEEE

German

Dieses Produkt ist als Elektro- und Elektronikgerät klassifiziert. Wenn Sie dieses Gerät eines Tages entsorgen müssen, stellen Sie bitte sicher, dass Sie dies gemäß der Europäischen Richtlinie zu Sammlung und Recycling von Elektro- und Elektronikgeräten (WEEE) und in Übereinstimmung mit der lokalen Gesetzgebung in bezug auf diese Richtlinie tun.

Mehr Informationen zur WEEE-Richtlinie finden Sie unter: www.fellowesinternational.com/WEEE

Italian

Questo prodotto è classificato come Dispositivo Elettrico ed Elettronico. Al momento dello smaltimento di questo prodotto, effettuarlo in conformità alla Direttiva Europea sullo Smaltimento dei Dispositivi Elettrici ed Elettronici (WEEE) e alle leggi locali ad essa correlate.

Per ulteriori informazioni sulla Direttiva WEEE, consultare il sito www.fellowesinternational.com/WEEE

Dutch

Dit product is geclassificeerd als een elektrisch en elektronisch apparaat. Indien u besluit zich te ontdoen van dit product, zorg dan a.u.b. dat dit gebeurt in overeenstemming met de Europese richtlijn inzake afval van elektrische en elektronische apparaten (AEEA) en conform de lokale wetgeving met betrekking tot deze richtlijn.

Voor meer informatie over de AEEA-richtlijn kunt u terecht op www.fellowesinternational.com/WEEE

Swedish

Denna produkt är klassificerad som elektrisk och elektronisk utrustning. När det att dags att omhänderta produkten för avfallshantering se då till att detta utförs i enlighet med WEEE-direktivet om hantering av elektrisk och elektronisk utrustning och i enlighet med lokala bestämmelser relaterade till detta direktiv.

För mer information om WEEE-direktivet besök gärna www.fellowesinternational.com/WEEE

Danish

Denne produkt er klassificeret som elektrisk og elektronisk udstyr. Når tiden er inde til at bortskaffe dette produkt, bedes De sørge for at gøre dette i overensstemmelse med det Europæiske direktiv om affald af elektrisk og elektronisk udstyr (WEEE) og i henhold til de lokale love, der relaterer til dette direktiv.

For yderligere oplysninger om WEEE-direktivet bedes De besøge www.fellowesinternational.com/WEEE

Finnish

Tämä tuote luokitellaan sähkö- ja elektroniikkalaitteeksi. Kun tuote poistetaan käytöstä, se on hävitettävä sähkö- ja elektroniikkalaiteromusta annetun EY:n direktiivin (WEEE) ja direktiiviin liittyvän kansallisen lainsäädännön mukaisesti.

Lisätietoja WEEE-direktiivistä on osoitteessa www.fellowesinternational.com/WEEE

Norwegian

Dette produktet klassifiseres som elektrisk og elektronisk utstyr. Hvis du har tenkt å bortskaffe dette produktet, vennligst se til at du gjør dette i overensstemmelse med det europeiske WEEE-direktivet (Waste of Electrical and Electronic Equipment) og ifølge lokalt lovverk forbundet med dette direktivet.

For mer informasjon om WEEE-direktivet, vennligst besøk www.fellowesinternational.com/WEEE

Polish

Ten produkt został zaklasyfikowany do grupy urządzeń elektrycznych i elektronicznych. W celu pozbycia się zużytego sprzętu będącego w Państwa posiadaniu należy postępować zgodnie z Europejską Dyrektywą w sprawie zużytego sprzętu elektrycznego i elektronicznego (WEEE) oraz z lokalnie obowiązującym prawem.

Więcej informacji znajdziecie Państwo na stronie www.fellowesinternational.com/WEEE

Russian

Данное изделие классифицировано как электрическое и электронное оборудование. Когда придет время утилизировать данное изделие, пожалуйста, обеспечьте соблюдение Директивы Евросоюза об утилизации отходов электрического и электронного оборудования (Waste of Electrical and Electronic Equipment, WEEE) и местных законов, связанных с нею.

Для получения дополнительной информации о директиве WEEE, пожалуйста, посетите веб-сайт www.fellowesinternational.com/WEEE

Greek

Αυτό το προϊόν είναι ταξινομημένο ως Ηλεκτρικός και Ηλεκτρονικός Εξοπλισμός. Σε περίπτωση που θέλετε ν' απορρίψετε αυτό το προϊόν, παρακαλείσθε να βεβαιωθείτε ότι κάνετε την απόρριψη σύμφωνα με την Ευρωπαϊκή Οδηγία σχετικά με τα Απόβλητα Ηλεκτρικού και Ηλεκτρονικού Εξοπλισμού (WEEE) και σύμφωνα με τους τοπικούς νόμους που σχετίζονται μ' αυτή την οδηγία.

Για περισσότερες πληροφορίες σχετικά με την Οδηγία WEEE, παρακαλείσθε να επισκεφτείτε την ιστοσελίδα www.fellowesinternational.com/WEEE

Turkish

Bu ürün, Elektriksel ve Elektronik Ekipman olarak sınıflandırılmıştır. Bu ürünü bertaraf etme zamanı geldiğinde, lütfen bunun Avrupa Elektriksel ve Elektronik Ekipmanların Atılması (WEEE) Yönetmeliği ve bu yönetmele ilgili yerel kanunlar uyarınca yapıldığından emin olun.

WEEE Yönetmeliği hakkında daha fazla bilgi için lütfen www.fellowesinternational.com/WEEE sitesini ziyaret edin

Czech

Tento výrobek je klasifikován jako elektrické a elektronické zařízení. Po skončení jeho životnosti zajistěte jeho likvidaci v souladu se Směrnicí 2002/96/ES o odpadu z elektrických a elektronických zařízeních (OEEZ) a v souladu s místními předpisy, které s touto směrnicí souvisí.

Více informací o směrnici OEEZ najdete na stránkách www.fellowesinternational.com/WEEE

Slovak

Tento produkt je klasifikovaný ako elektrické a elektronické zariadenie. Ak nastane as zlikvidova tento produkt, zabezpe te, prosím, aby ste tak urobili v súlade s Európskou smernicou o odpade z elektrických a elektronických zariadeniach (WEEE) a v zhode s miestnymi zákonmi vz ahujúcimi sa na túto smernicu.

Podrobnejšie informácie o Smernici WEEE nájdete na www.fellowesinternational.com/WEEE

Hungarian

Ez a termék Elektromos és elektronikus berendezés besorolású. Ha eljönne az idő, amikor ki kell dobni a terméket, akkor kérjük, gondoskodjon arról, hogy ezt az Európai elektromos és elektronikus berendezések hulladékáról szóló (WEEE) irányelv szerint tegye, megfelelően az irányelvhez kapcsolódó helyi törvényeknek is.

A WEEE Irányelvre vonatkozó további információkért kérjük, keresse fel a www.fellowesinternational.com/WEEE internetes címet

Portuguese

Este produto está classificado como Equipamento Eléctrico e Electrónico. Quando chegar a altura de eliminar este produto, certifique-se de que o faz em conformidade com a Directiva relativa a Resíduos de Equipamentos Eléctricos e Electrónicos (REEE) e em observância da legislação local relativa a esta directiva.

Para obter mais informações sobre a Directiva relativa a Resíduos de Equipamentos Eléctricos e Electrónicos (REEE), visite o endereço www.fellowesinternational.com/WEEE



POWERSHRED® 225Ci/225i

THE WORLD'S **TOUGHEST** SHREDDERS™

Declaration of Conformity

Fellowes Manufacturing Company

Yorkshire Way, West Moor Park, Doncaster, South Yorkshire, DN3 3FB, England declares that the product Models 225Ci and 225i conform with the requirements of the Restriction of Hazardous Substances Directive (2011/65/EU), the Low Voltage Directive (2006/95/EC), the Electromagnetic Compatibility Directive (2004/108/EC), the WEEE directive (2002/96/EC), and below harmonized European EN Standards:

Safety: EN 60950-1

EMC Standard: EN55014-1 EN55014-2 EN61000-3-2 EN61000-3-3

Year Affixed: 13

Itasca, Illinois, USA
May 1, 2013

James Fellowes
James Fellowes

Customer Service and Support

www.fellowes.com

Benelux	+31-(0)-13-458-0580	Poland	+48-(22)-2052110
Deutschland	+49-(0)-5131-49770	Singapore	+65-6221-3811
Europe	00-800-1810-1810	Spain/Portugal	+34-91-748-05-01
France	+33-(0)-1-78-64-91-00	United Kingdom	+44-(0)-1302-836800
Italy	+39-071-730041	United States	+1-800-955-0959
